



АДМИНИСТРАЦИЯ
ПОГРАНИЧНОГО МУНИЦИПАЛЬНОГО РАЙОНА
ПРИМОРСКОГО КРАЯ

ПОСТАНОВЛЕНИЕ

«21» 02 2020 г.

п. Пограничный

№ 164

Об утверждении дизайн – проектов общественных и дворовых территорий, подлежащих благоустройству в 2020 году, в рамках реализации муниципальной подпрограммы «Благоустройство территорий, детских и спортивных площадок Пограничного муниципального округа на 2020 - 2027 гг.»

В целях обеспечения участия Пограничного муниципального округа Приморского края в реализации приоритетного Федерального проекта «Формирование комфортной городской среды», в соответствии со ст. 16 Федерального закона Российской Федерации от 6 октября 2003 года № 131-ФЗ «Об общих принципах организации местного самоуправления в Российской Федерации», Постановлением Правительства Российской Федерации от 10 февраля 2017 года № 169 «Об утверждении правил предоставления и распределения субсидий из федерального бюджета бюджетам субъектов Российской Федерации на поддержку государственных программ субъектов Российской Федерации и муниципальных программ формирования современной городской среды», постановлением Администрации Приморского края от 30.12.2019 № 944-па «Об утверждении государственной программы Приморского края «Формирование современной городской среды муниципальных образований Приморского края на 2020 – 2027 годы», в рамках реализации муниципальной программы «Формирование современной городской среды Пограничного муниципального округа на 2020 - 2027 годы», утвержденной постановлением администрации Пограничного муниципального района от 31.12.2019 № 790 и руководствуясь Уставом Пограничного муниципального района, администрация Пограничного муниципального района

ПОСТАНОВЛЯЕТ:

1. Утвердить дизайн – проекты общественных и дворовых территорий, подлежащих благоустройству в 2020 году в рамках реализации муниципальной подпрограммы «Благоустройство территорий, детских и спортивных площадок Пограничного муниципального округа на 2020 - 2027 гг.» (прилагаются) по следующим адресам:

1.1. Пограничный район, пгт. Пограничный. Общественная территория в пгт. Пограничный по ул. Гагарина (10 м на юго-запад от здания Детской школы искусств, ул. Гагарина дом 8);

1.2. Пограничный район, с. Украинка. Общественная территория в с. Украинка по ул. Первомайская (25 м. на северо-восток от жилого дома, ул. Первомайская дом 14);

1.3. Пограничный район, пгт. Пограничный. Общественная территория в пгт. Пограничный по ул. Буденного (10 м. на северо-запад от жилого дома, ул. Буденного дом 30);

1.4. Пограничный район, с. Дружба. Общественная территория в с. Дружба по ул. Верхняя (40 м. на юго-восток от жилого дома ул. Верхняя дом 2);

1.5. Пограничный район, пгт. Пограничный. Общественная территория в пгт. Пограничный по ул. Ленина (10 м. на северо-восток от здания бывшего клуба, ул. Ленина дом 213);

1.6. Пограничный район, пгт. Пограничный. Детско-спортивная площадка в пгт. Пограничный, ул. Ленина, д. 49 «а»;

1.7. Пограничный район, пгт. Пограничный. Детско-спортивная площадка в пгт. Пограничный, ул. Гагарина, д. 14;

1.8. Пограничный район, пгт. Пограничный. Детско-спортивная площадка в пгт. Пограничный, ул. Станционная, д. 12;

1.9. Пограничный район, пгт. Пограничный. Детско-спортивная площадка в пгт. Пограничный, ул. Советская, д. 49;

1.10. Пограничный район, пгт. Пограничный. Детско-спортивная площадка в пгт. Пограничный, ул. Советская, д. 20;

1.11. Пограничный район, ст. Пржевальская. Спортивная площадка на ст. Пржевальская, ул. Центральная, дом 2.

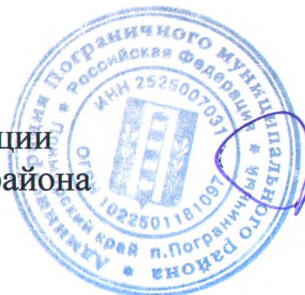
2. Постановление администрации Пограничного муниципального района от 31.12.2019 № 792 «Об утверждении дизайн – проекта благоустройства общественной

территории Детской школы искусств пгт. Пограничный, ул. Гагарина, 8» признать утратившим силу.

3. Настоящее постановление разместить на официальном сайте администрации Пограничного муниципального района в сети Интернет.

4. Контроль за исполнением постановления возложить на первого заместителя главы администрации муниципального района В.Ю. Белова.

Глава администрации
муниципального района



О.А. Александров

УТВЕРЖДЁН
Постановлением администрации
Пограничного муниципального
района от 21.02.2020 № 140

ДИЗАЙН – ПРОЕКТ

благоустройства общественной территории

в пгт. Пограничный по ул. Гагарина

(10 м на юго-запад от здания Детской школы искусств, ул. Гагарина дом 8)

Ведомость чертежей основного комплекса

Лист	Наименование	Примеч.
1	Исходные данные	
2	Схема благоустройство территории Детской школы искусств	
3	Малые архитектурные формы	
4	Типы покрытий	
5	Визуализация	

Описание земельного участка

Участок общей площадью 1200 кв.м. расположен в Приморском крае, Пограничном районе, пгт. Пограничный по ул. Гагарина №8.

Участок имеет правильную геометрическую форму.

Земельный участок является прилегающей территорией Детской школы искусств Пограничного муниципального района.

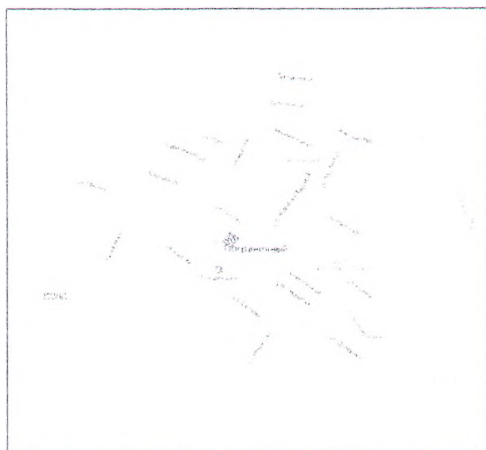
Технические характеристики участка

Площадь земельного участка – 1200 кв.м.

Демонтажные работы

Поз.	Наименование	Кол. Ед.из	Примечание
<i>Площадки</i>			
1	Асфальтобетонное покрытие	825 м2	
2	Тротуарная плитка	44 м2	
3	Вывозка грунта	299,4 м3	

Ситуационный план



прилегающая территория ДШИ

Изм	Кол.уч	Лист	И док	Подпись	Дата			
						Благоустройство прилегающей территории Детской школы искусств расположенной по адресу: Приморский край, п.г.т. Пограничный, ул. Гагарина №8		
Разработал						Страница	Лист	Листов
						7	1	15
Общие данные						п.г.т. Пограничный 2020		

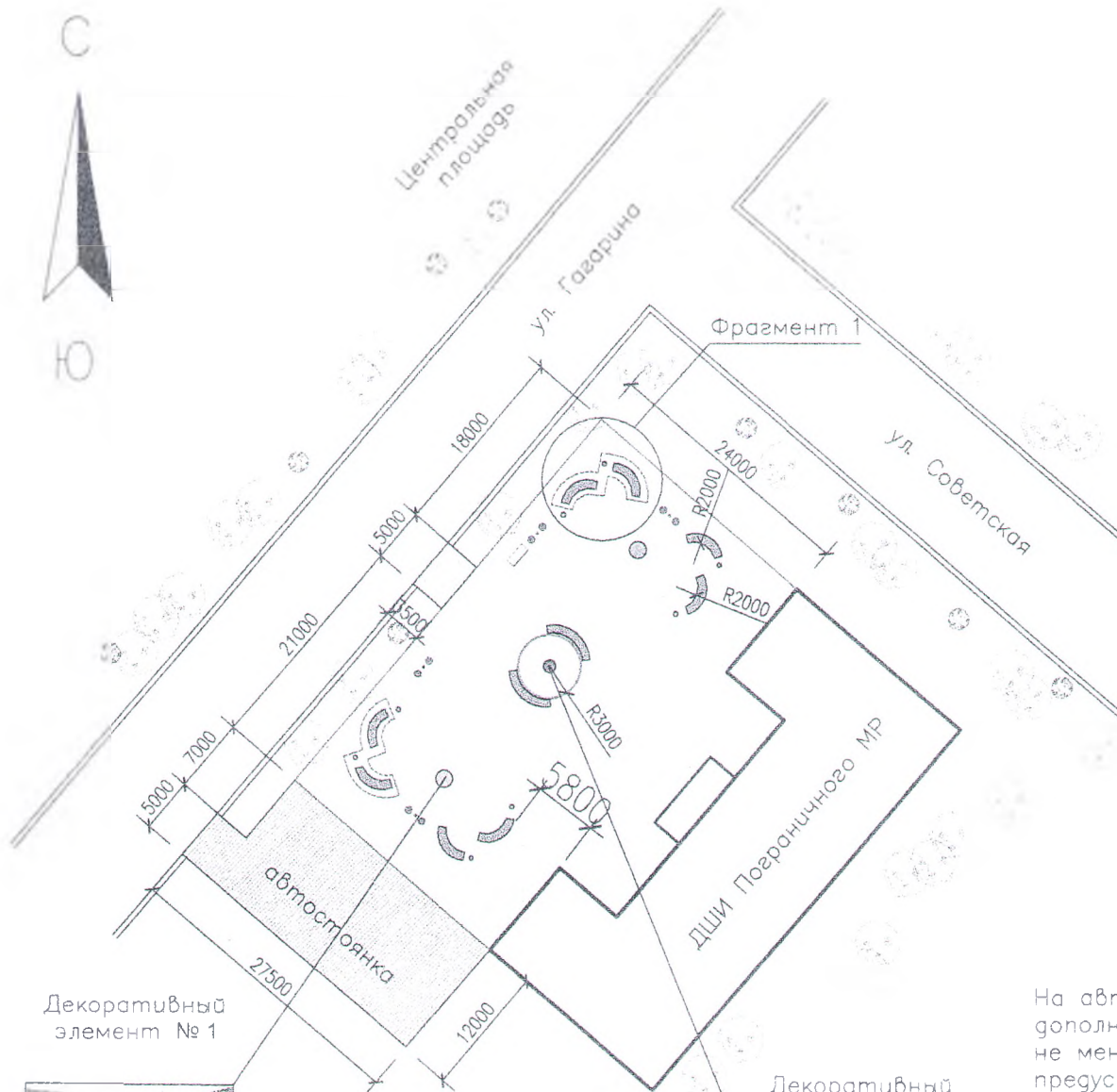


Схема благоустройства территории Детской школы искусств

Ведомость малых архитектурных форм

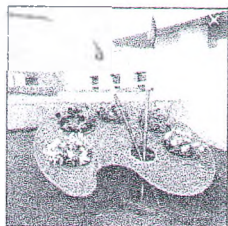
Поз.	Условные Обозначения	Наименование	Кол.	Примечание
1		Парковая светодиодная уличная Урна светодиодная на ж/б основании	10	
2		Велопарковка	1	
3		Скамейки	1	
4		Декоративные элементы: Скульптурный ключ, Художественная палитра	2	
5		Парковая светодиодная BA1 AD Факелы LED	4	
6		Садовопарковый элемент: Пявело (навеа)	2	

Типы покрытий

Поз.	Условные Обозначения	Тип	Наименование	Кол. ед.	Прим.
1		1	Брусчатка	1171,7 м ²	
2		2	Асфальтобетонное покрытие ГОСТ 9128-2013	325,5 м ²	
3		3	Песок ГОСТ 8736-2014	5,6 м ³	
4			Бортовой камень БР 100.20.В ГОСТ 6665-91	105,8 м.п.	

На автомобильную стоянку предусмотреть дополнительный въезд со стороны ул. Гагарина шириной не менее 5000 мм. Устройство переезда ливневой канализации предусмотреть по месту.

Декоративный элемент № 1

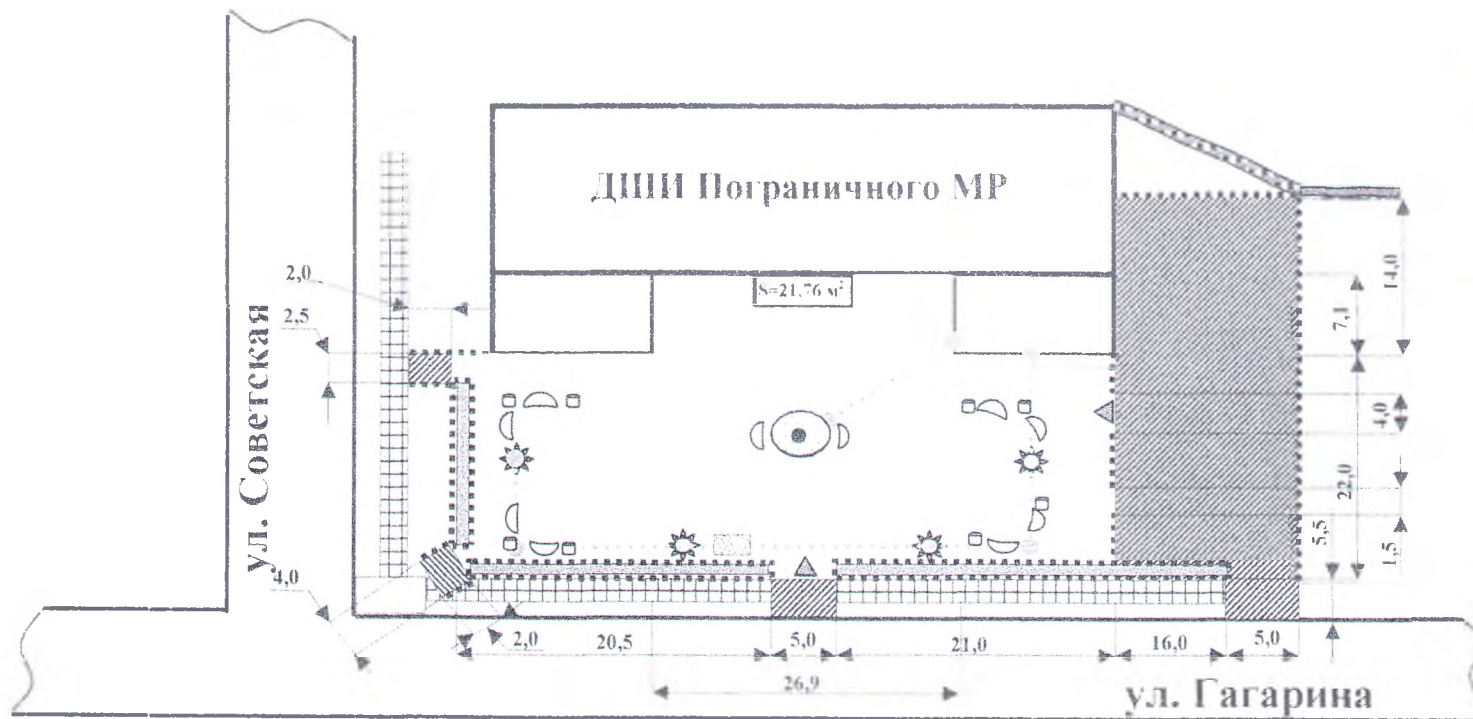


Декоративный элемент № 2



Изм.	Колуч.	Лист	И док.	Подпись	Дата
Разработал					
Благоустройство прилегающей территории Детской школы искусств, расположенной по адресу: Приморский край, пгт. Пограничный, ул. Гагарина №8					
				Страница	Лист
				11	2
				Листов	
				15	
				Схема благоустройства территории Детской школы искусств	
				пгт. Пограничный 2020 год	

Уточненная схема
благоустройства общественной территории в пгт. Пограничный по ул. Гагарина
 (10 м. от ул. Гагарина дом 8, Пограничного муниципального округа



Условные обозначения:

- территория под асфальтирование (S=824 м²)
- территория под покрытие брусчатки (S=1106,73 м²)
- забор
- тротуар
- парковый светильник
- прокладка кабеля (L=100 м)
- лавочка (10 шт.)
- урна (8 шт.)
- клумба (ширина – 1,5 м.)
- бортовой камень (L=239 м.)
- велопарковка
- песок (5,6 м³)
- наземный ограничитель движения (2 шт.)

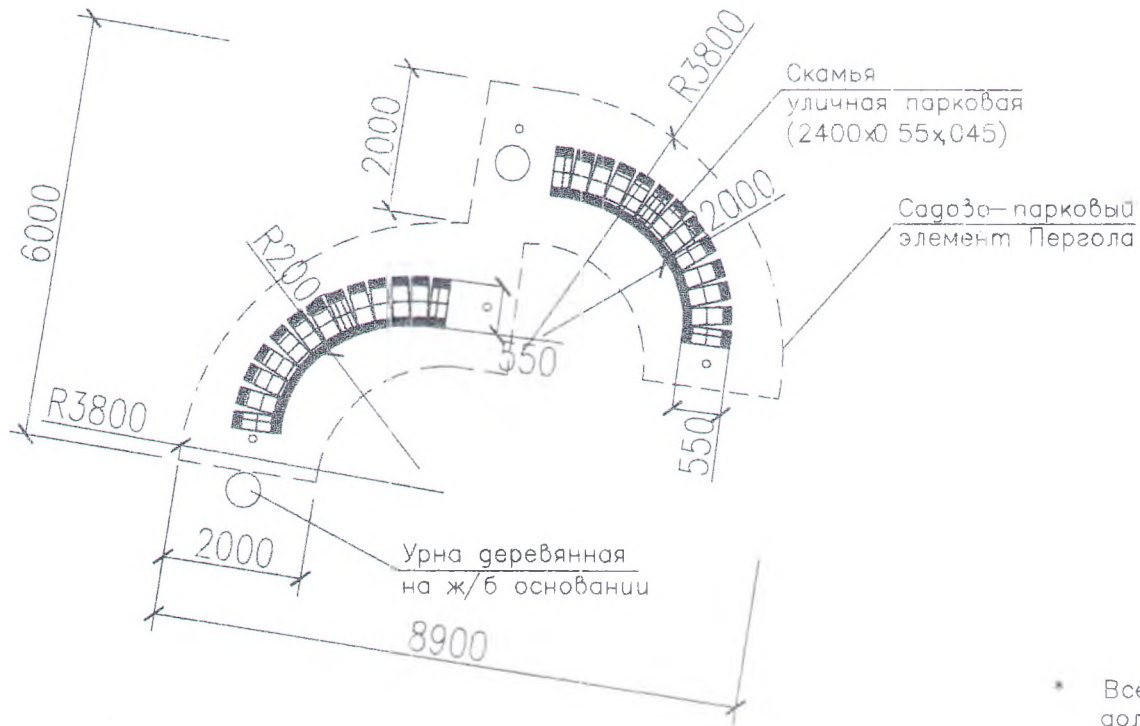
Начальник управления по работе с территориями администрации Пограничного муниципального района

А.В. Долженко

2/11

Малые архитектурные формы

Фрагмент 1



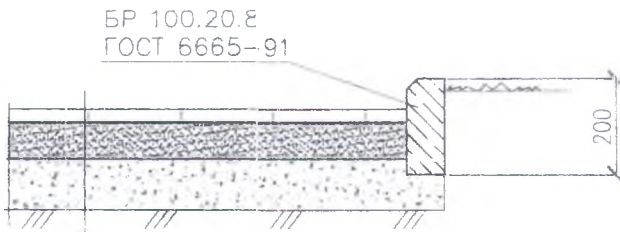
Спецификация малых архитектурных форм

Поз.	Наименование	Кол. ед.	Примечание
1	Скамья уличная парковая (2400x0,55x0,45) www.cira.ru СКМ 017	10 шт.	
2	Урна деревянная на ж/б основании (D=420 H=680) www.ksil.com 001312	8 шт.	
3	Садово-парковый элемент Пергола (изготавливается индивидуально)	2 шт.	
4	Декоративный элемент "зужественная скрипка" 2000x1500 (изготавливается индивидуально)	1 шт.	
5	Декоративный элемент "скрипичный ключ" 2500x1200 (изготавливается индивидуально)	1 шт.	
6	Цветник уличный (изготавливается индивидуально)	1 шт.	
7	Велогартовка 2000x1000x800 www.cira.ru ВП 009	1 шт.	
8	Парковый светильник www.galad.ru GALAD Факел LED	4 шт.	

- Все деревянные элементы принятые в проектом решении должны быть обработаны огне-биозащитным составом Пирилакс-Люкс (ГОСТ Р 53292-2009)

Изм.	Кол.ч.	Лист	И. док.	Подпись	Дата			
Разработал						Благоустройства прилегающей территории Детской школы искусств, расположенной по адресу: Приморский край, пгт. Пограничный, ул. Гагарина №8		
						Стадия	Лист	Листов
						П	3	15
						Малые архитектурные формы		
						пгт. Пограничный 2020 год		

Тун 1

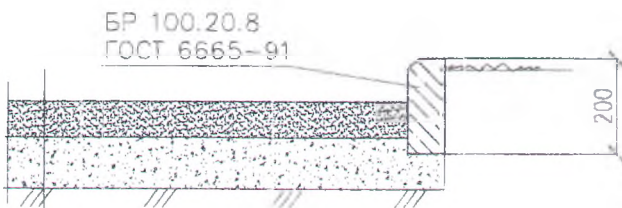


Брусчатка -- 60 мм.

Песок утрамбованный ГОСТ
8736-2014, -- 100 мм.

Песчано-гравийная смесь
ГОСТ 23735-2014, -- 150 мм.

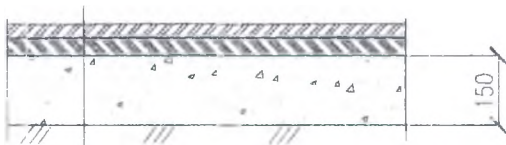
Тун 3



Песок ГОСТ 8736-2014, -- 100 мм.

Песчано-гравийная смесь ГОСТ 23735-2014, -- 150 мм.

Тун 2



Мелкозернистый асфальтобетон
ГОСТ 9128–2013, Н=0,04

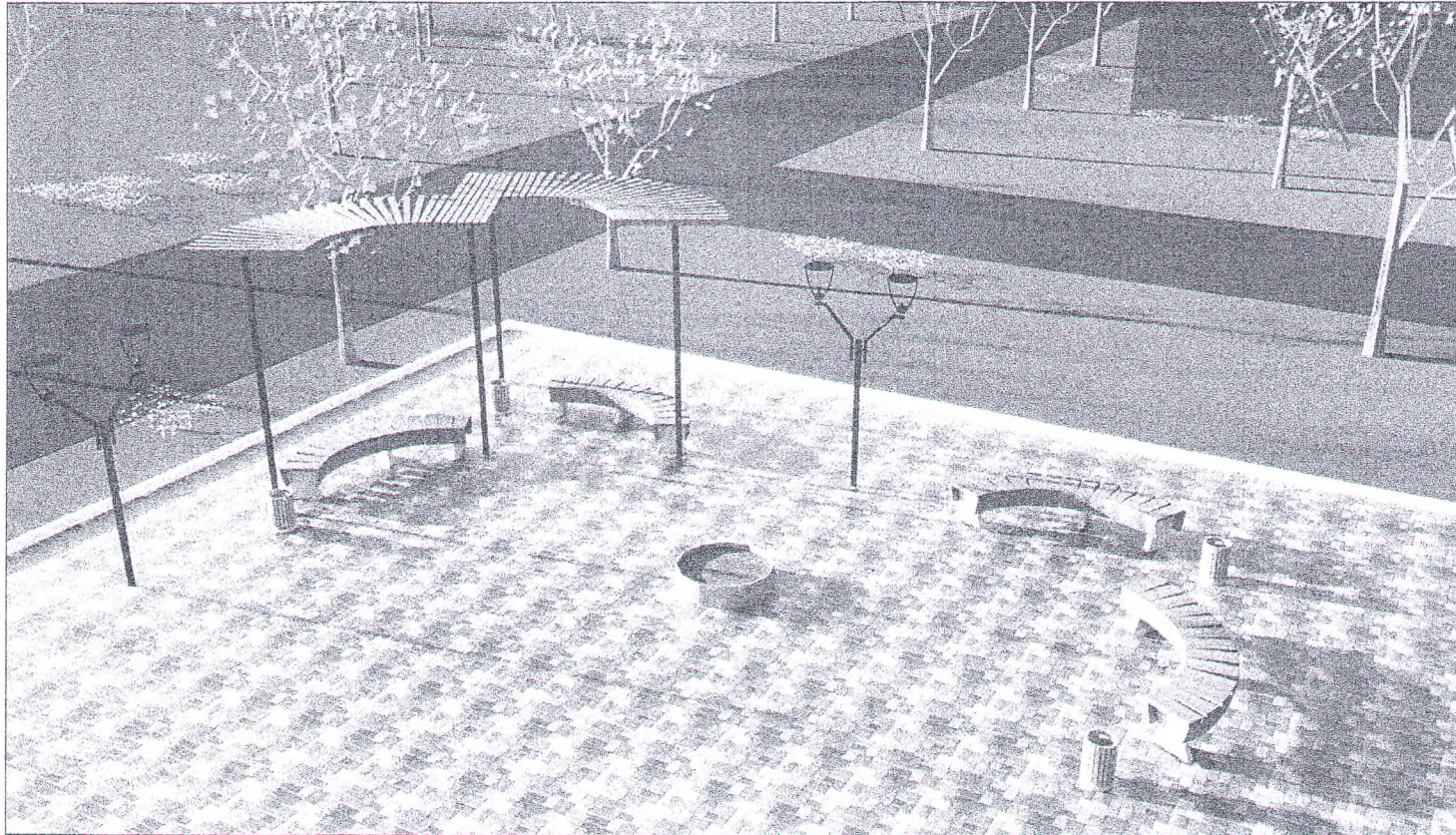
Крупнозернистый асфальтобетон
ГОСТ 9128–2013, Н=0,06

Щебень (М400)ГОСТ 8267–93,
Н=0,15 м.

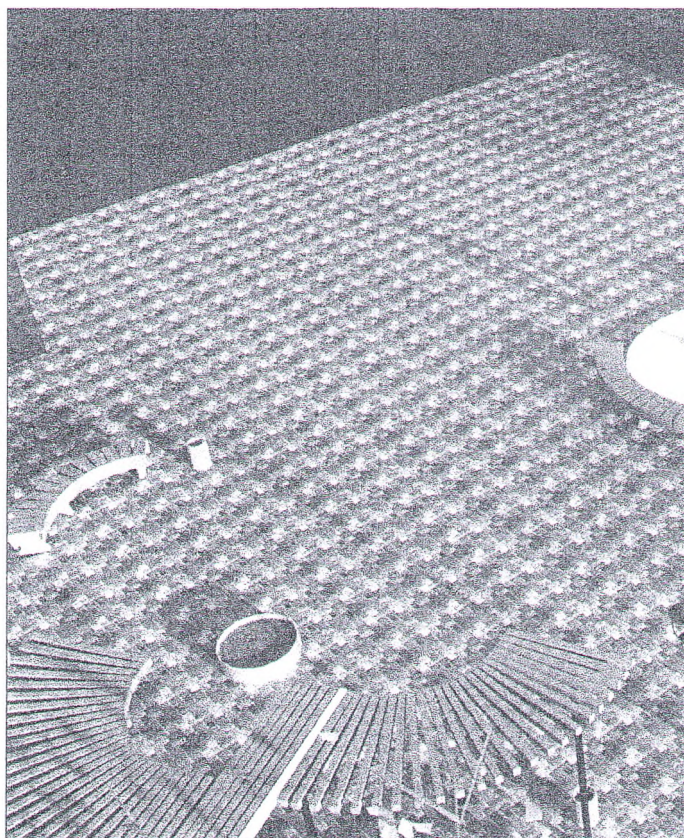
Песок утрамбованный ГОСТ
8736–2014, Н=0,1 м.

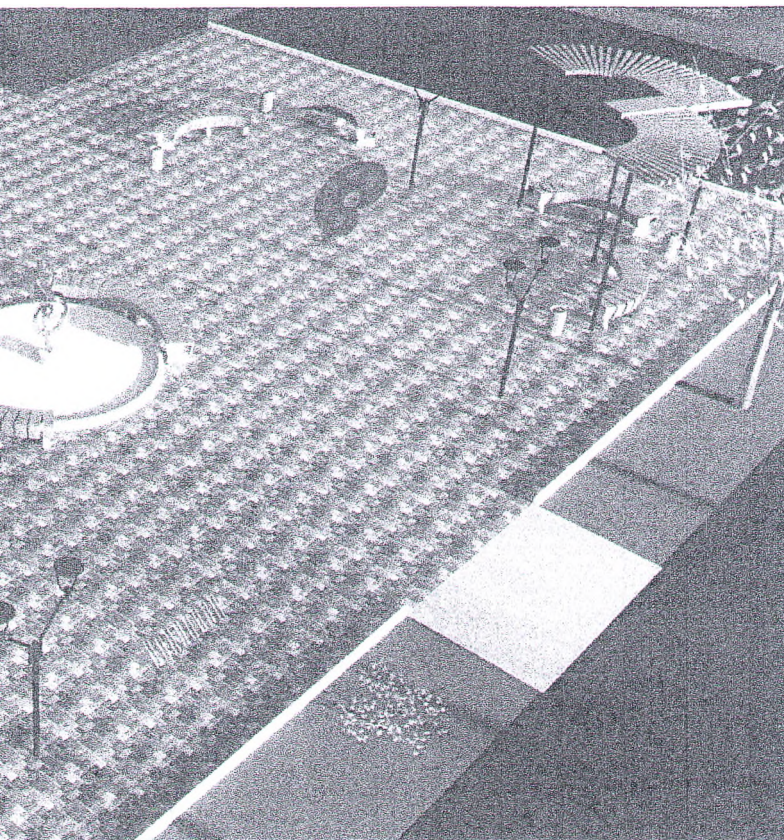
- размеры устройства типов покрытий, а также устройства бордюрного камня уточнить по месту.

						Благоустройство прилегающей территории Детской школы искусств, расположенной по адресу: Приморский край, пгт. Пограничный, ул. Гагарина №8		
Изм.	Код. Уч.	Лист	№ док.	Подпись	Дата	Стадия	Лист	Листов
Разработал						П	4	15
						Типы покрытий		
						пгт. Пограничный 2020 год		

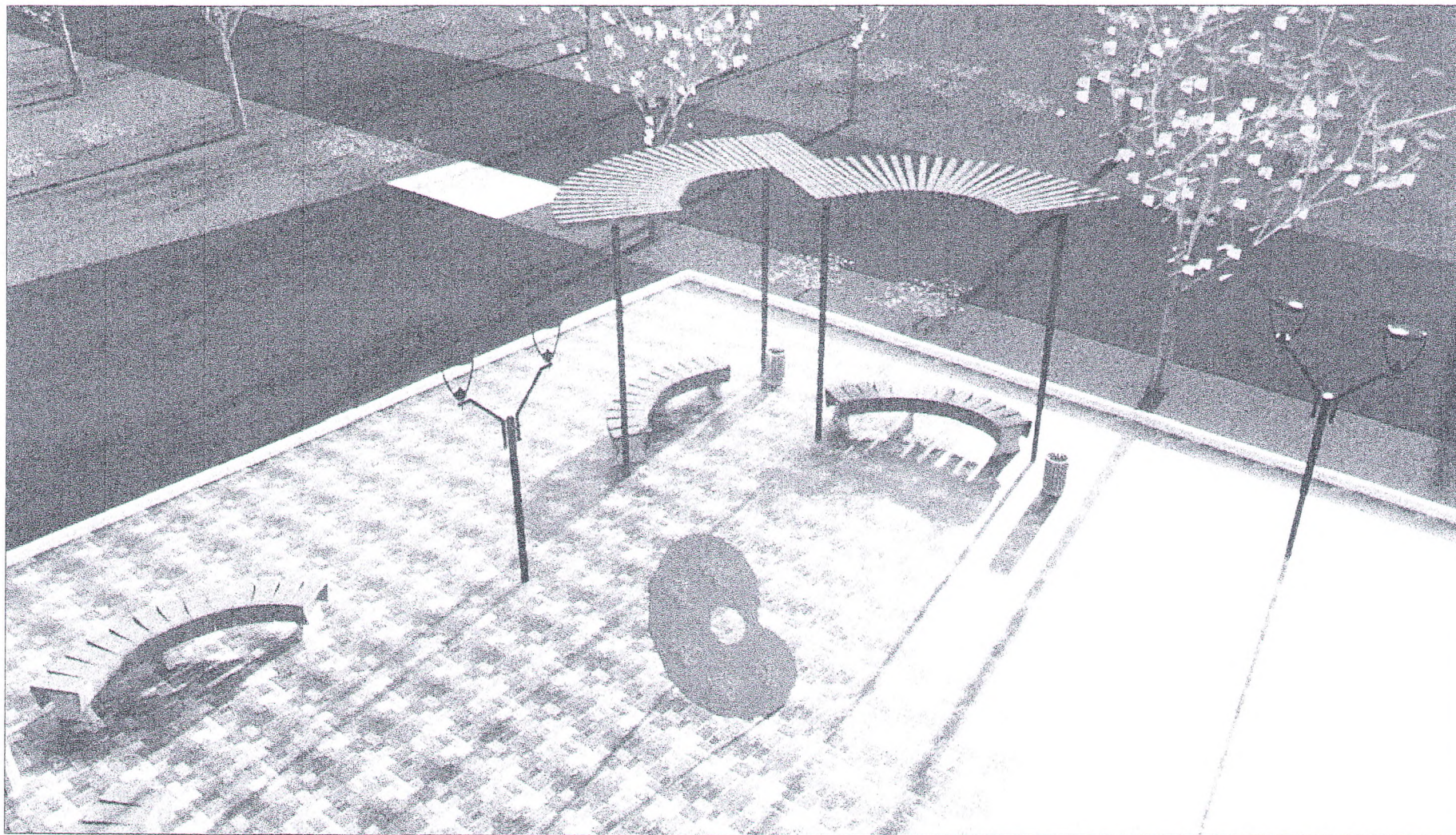


						Благоустройство прилегающей территории Детской школы искусств, расположенной по адресу: Приморский край, г.п.т. Пограничный, ул. Гагарина №8		
<i>Имя</i>	<i>Колуч</i>	<i>Лист</i>	<i>№ фол.</i>	<i>Подпись</i>	<i>Дата</i>	<i>Статус</i>	<i>лист</i>	<i>Листов</i>
Разработал						П	5	15
						Визуализация		г.п.т. Пограничный 2020 год

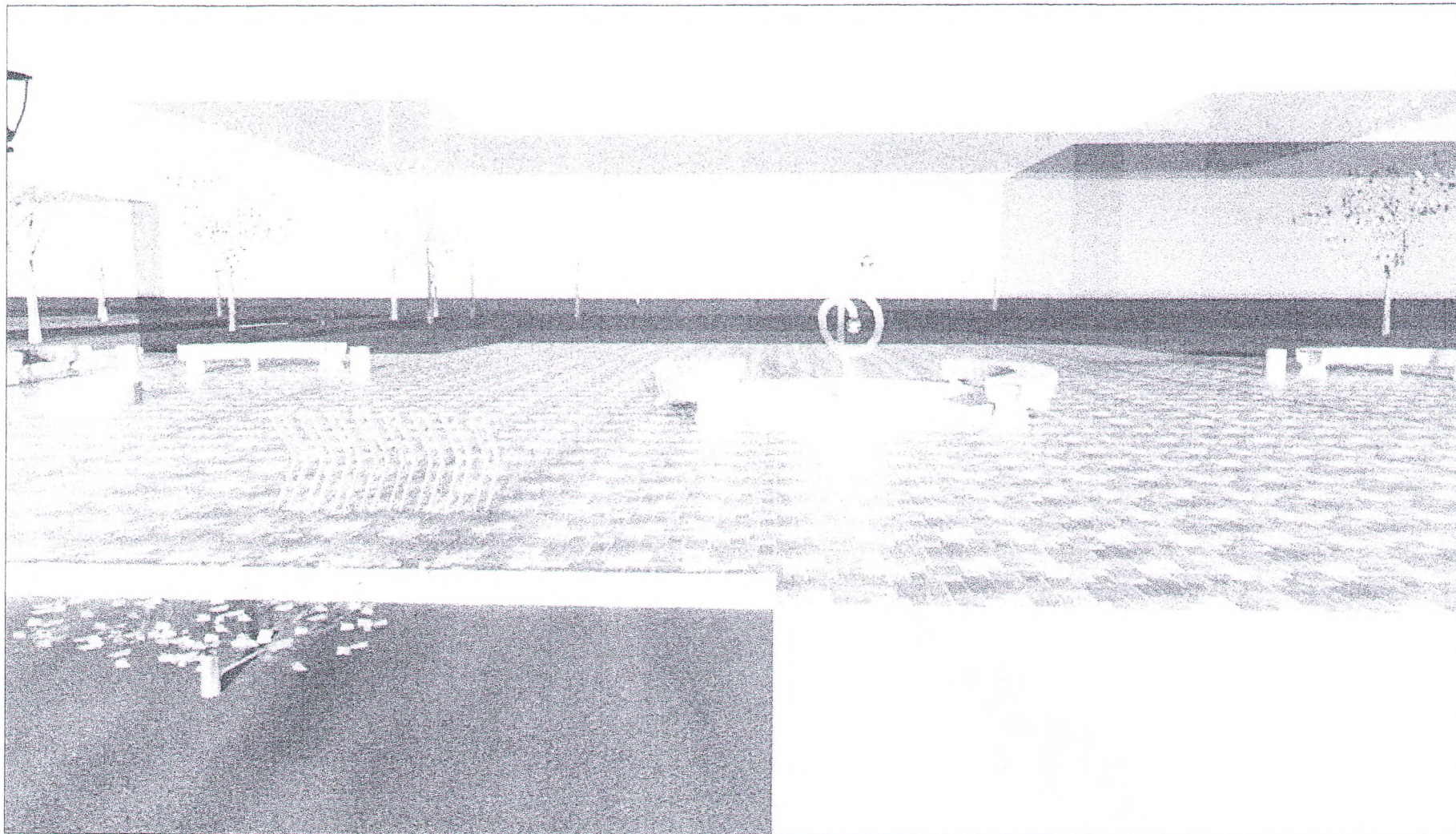




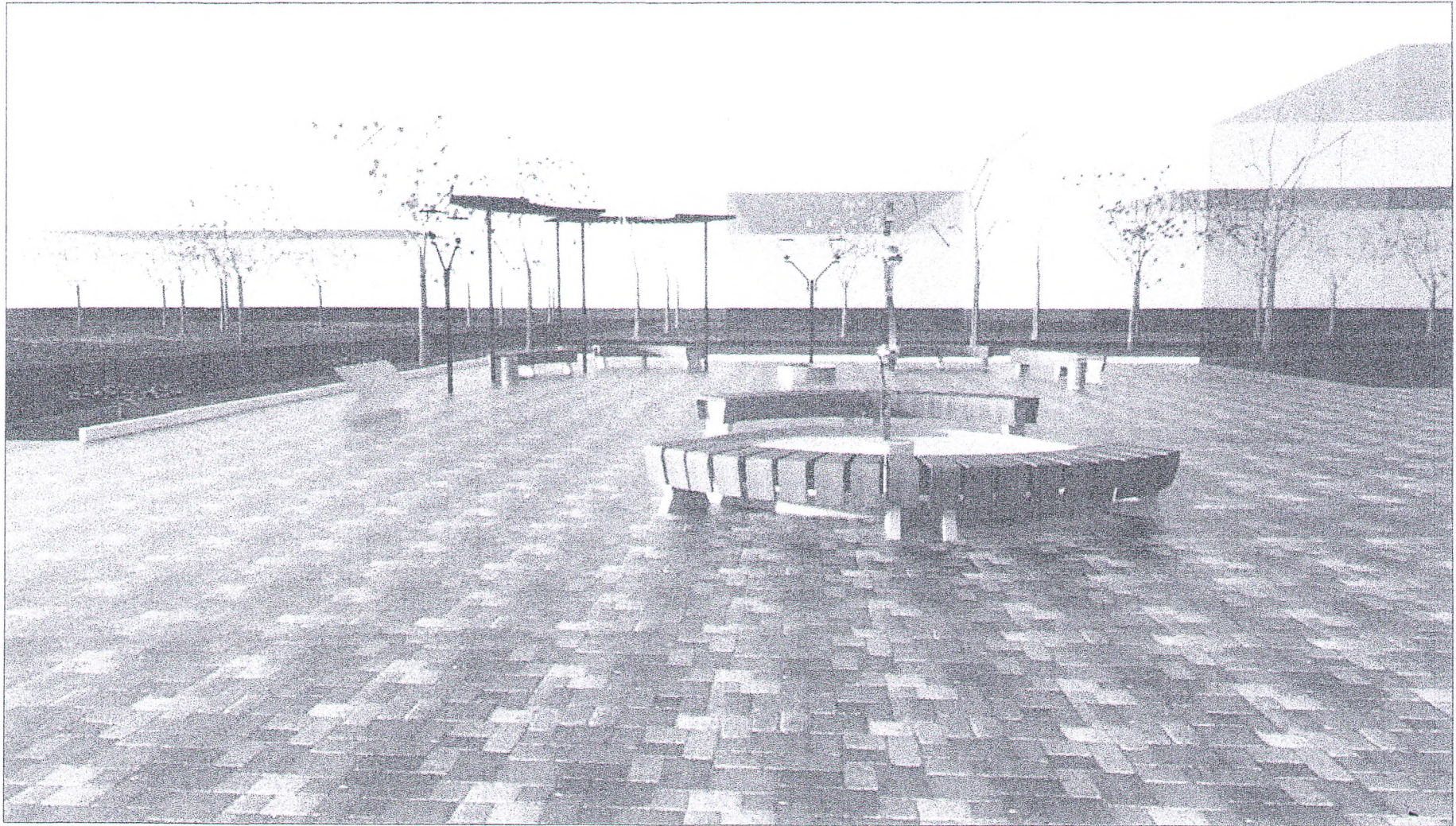
						Благоустройство прилегающей территории Детской школы искусств, расположенной по адресу: Приморский край, г.т. Пограничный, ул. Гагарина №8		
<i>Изм.</i>	<i>Кол.уч.</i>	<i>Лист</i>	<i>№ док.</i>	<i>Подпись</i>	<i>Дата</i>	<i>Стадия</i>	<i>Лист</i>	<i>Листов</i>
Разработка						П	6	
						г.т. Пограничный 2020 г.л.		
						Визуализация		



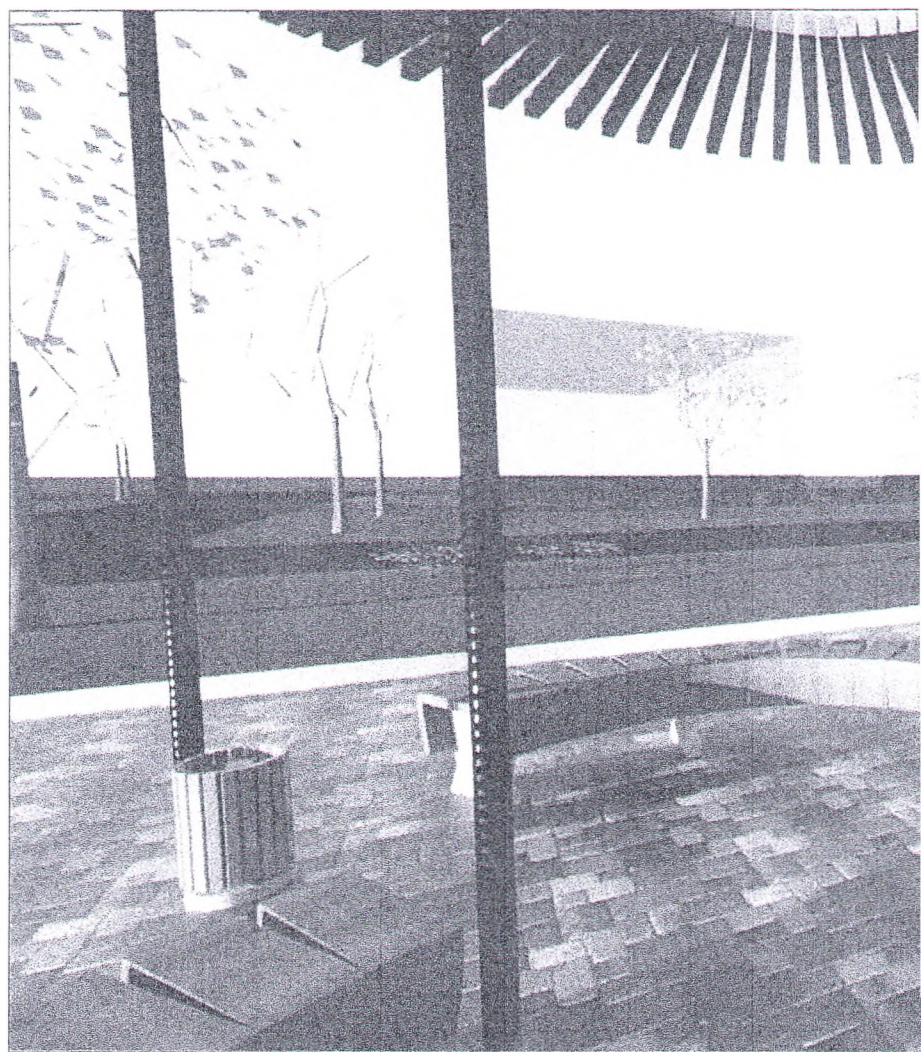
						Благоустройство прилегающей территории Детской школы искусств, расположенной по адресу: Приморский край, г.п.т. Пограничный, ул. Гагарина №8		
Изм.	Кол.ч.	Лист	И. дат.	Подпись	Дата	Страница	Лист	Листов
Р	Р	Р				17	7	15
Визуализация						г.п.т. Пограничный 2020 год		

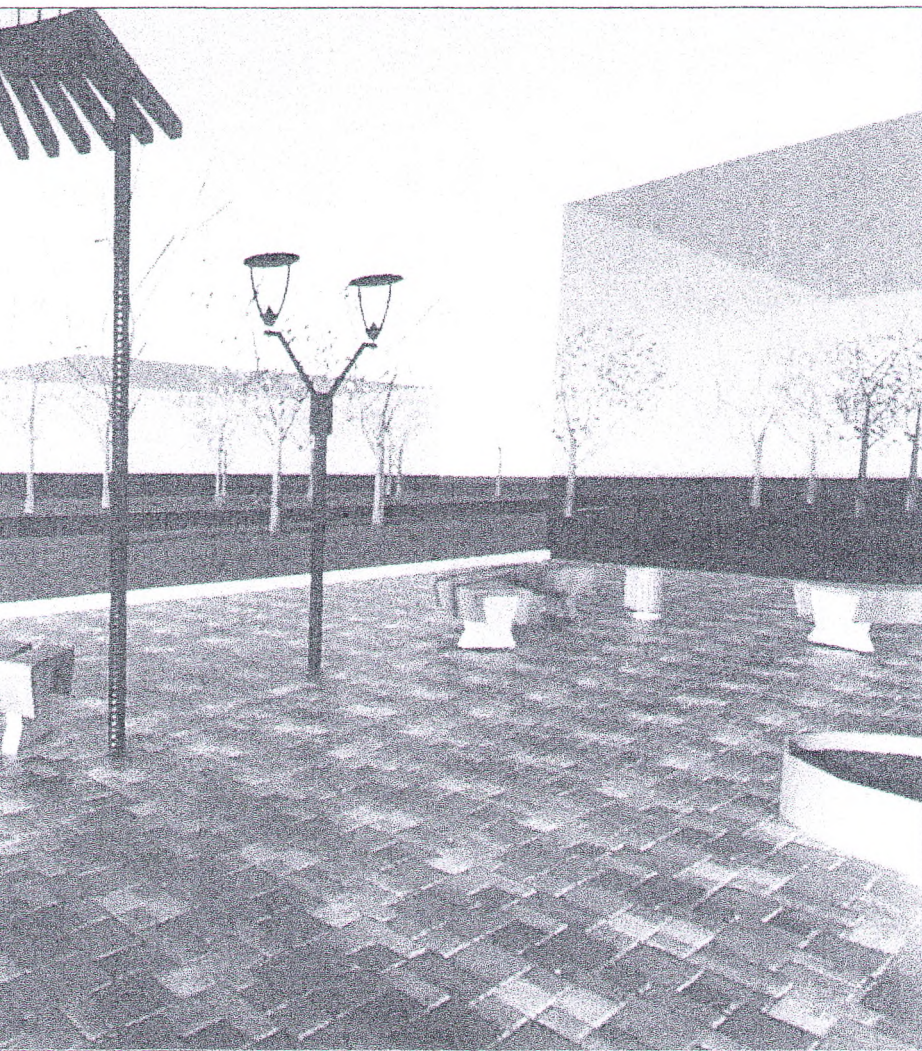


							Благоустройство прилегающей территории Детской школы искусств, расположенной по адресу: Приморский край, пгт. Пограничный, ул. Гагарина №8		
<i>Имя</i>	<i>Кол.уч.</i>	<i>Лист</i>	<i>N док.</i>	<i>Подпись</i>	<i>Дата</i>				
<i>Разработал</i>							П	8	15
						Визуализация			
									пгт. Пограничный 2020 год

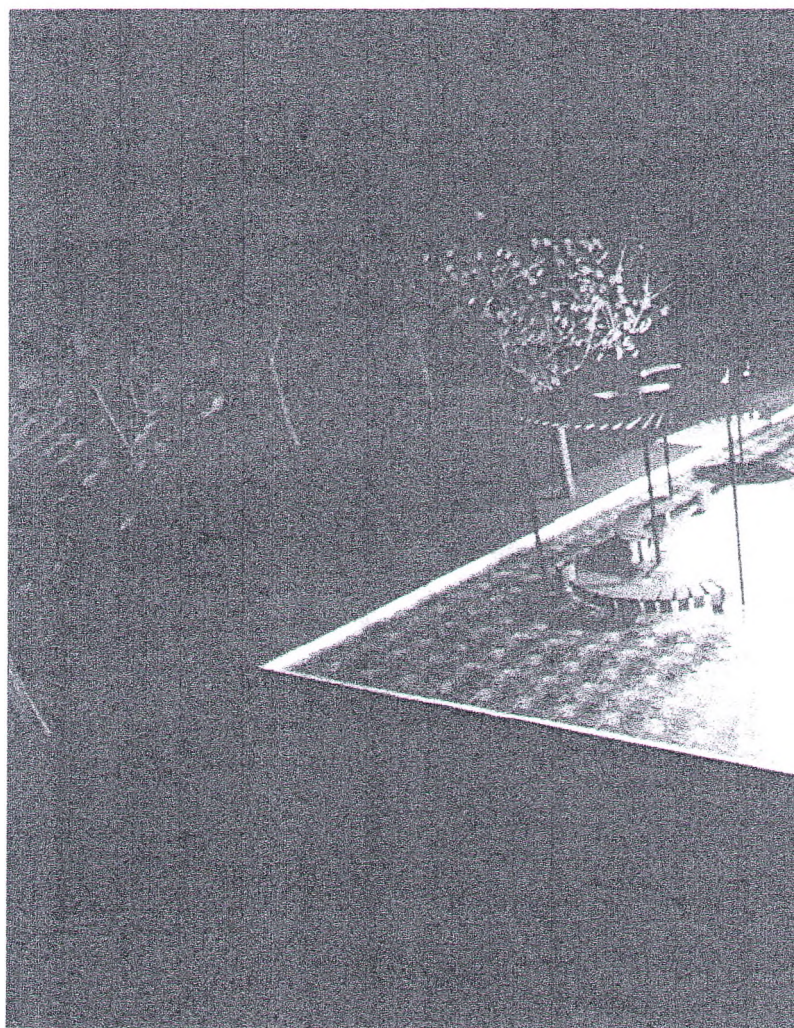


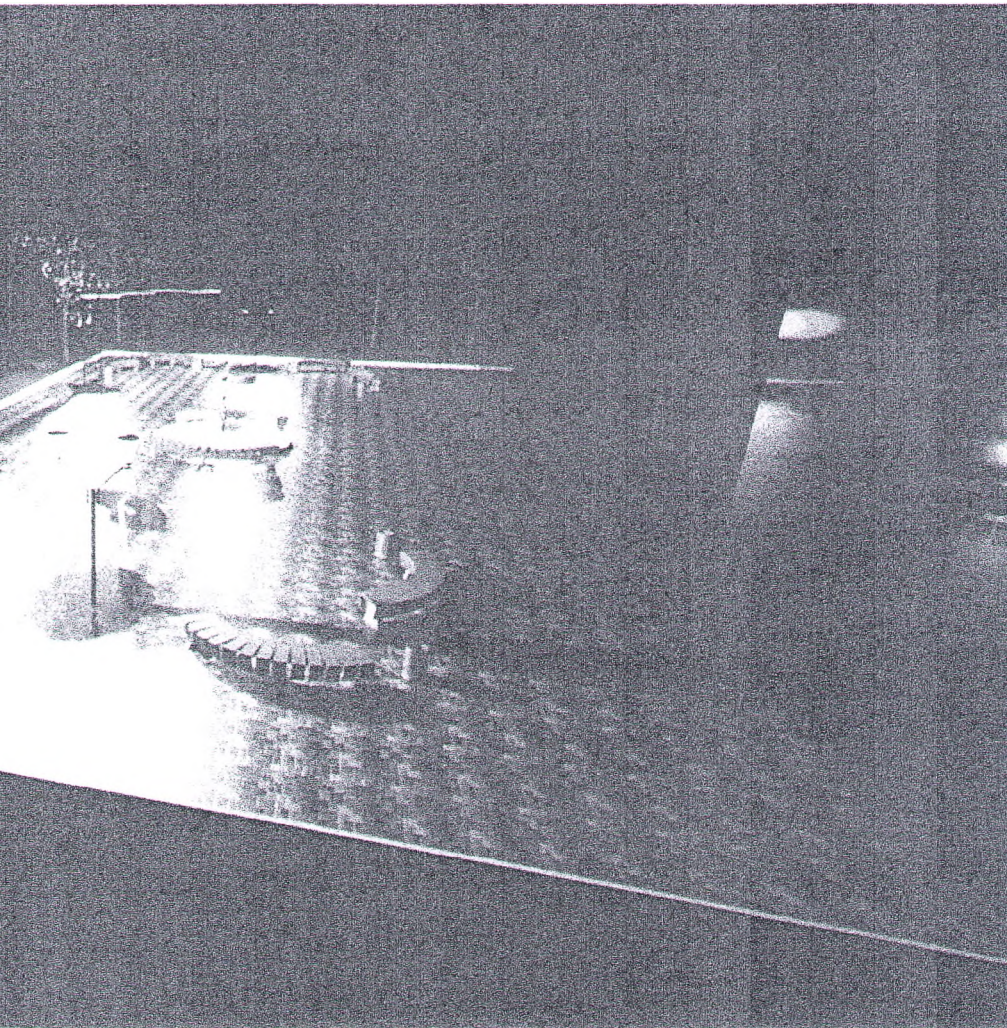
							Благоустройство прилегающей территории Детской школы искусств, расположенной по адресу: Приморский край, г.пгт. Пограничный, ул. Гагарина №8		
Изм.	Код.уч.	Лист	И док.	Подпись	Дата		Стадия	Лист	Листов
Разработка							П	10	15
						Визуализация			
									пгт. Пограничный 2020 год





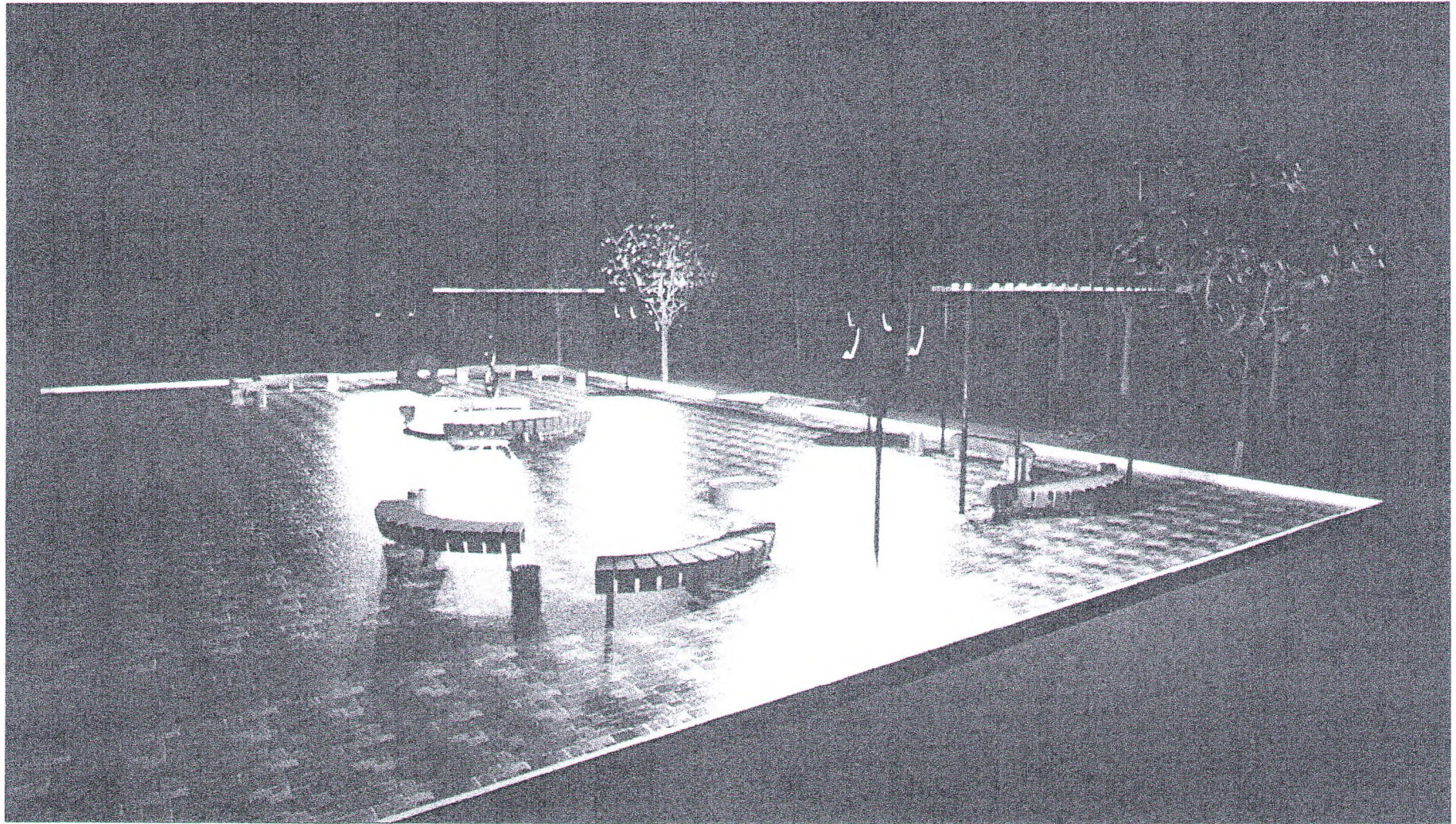
Изм.	Код.ум.	Лист	№ док.	Подпись	Дата						
Благоустройство прилегающей территории Детской школы искусств, расположенной по адресу: Приморский край, пгт. Пограничный, ул. Гагарина №8											
<i>Разработчик</i>											
<table border="1" style="width: 100%; border-collapse: collapse;"> <thead> <tr> <th style="width: 33%;">Страница</th> <th style="width: 33%;">Лист</th> <th style="width: 33%;">Листов</th> </tr> </thead> <tbody> <tr> <td style="text-align: center;">17</td> <td style="text-align: center;">11</td> <td style="text-align: center;">15</td> </tr> </tbody> </table>						Страница	Лист	Листов	17	11	15
Страница	Лист	Листов									
17	11	15									
<table border="1" style="width: 100%; border-collapse: collapse;"> <tbody> <tr> <td style="width: 70%; text-align: center;">Визуализация</td> <td style="text-align: center;">пгт. Пограничный 2020 год</td> </tr> </tbody> </table>						Визуализация	пгт. Пограничный 2020 год				
Визуализация	пгт. Пограничный 2020 год										





							Благоустройство прилегающей территории Детской школы искусств, расположенной по адресу: Приморский край, пгт. Пограничный, ул. Гагарина №8		
Изм	Кол.уч.	Лист	И. док.	Подпись	Дата				
Разработка						Стация	Лист	Листов	
						П	12	15	
						пгт. Пограничный 2020 год			
Визуализация									

С.А.Т.



Благоустройства прилегающей территории Детской школы искусств, расположенной по адресу: Приморский край, г.м. Пограничный, ул. Гагарина №88												
Изм.	Кол.уч.	Лист	№ док.	Подпись	Дата							
Разработал						<table border="1"> <thead> <tr> <th>Стадия</th> <th>Лист</th> <th>Листов</th> </tr> </thead> <tbody> <tr> <td>П</td> <td>13</td> <td>15</td> </tr> </tbody> </table>	Стадия	Лист	Листов	П	13	15
Стадия	Лист	Листов										
П	13	15										
						<table border="1"> <tbody> <tr> <td>Визуализация</td> <td colspan="2">г.м. Пограничный 2020 год</td> </tr> </tbody> </table>	Визуализация	г.м. Пограничный 2020 год				
Визуализация	г.м. Пограничный 2020 год											

УТВЕРЖДЁН

Постановлением администрации

Пограничного муниципального

района от 21.06.2010 № 140

ДИЗАЙН – ПРОЕКТ

благоустройства дворовой территории дом 49, ул.

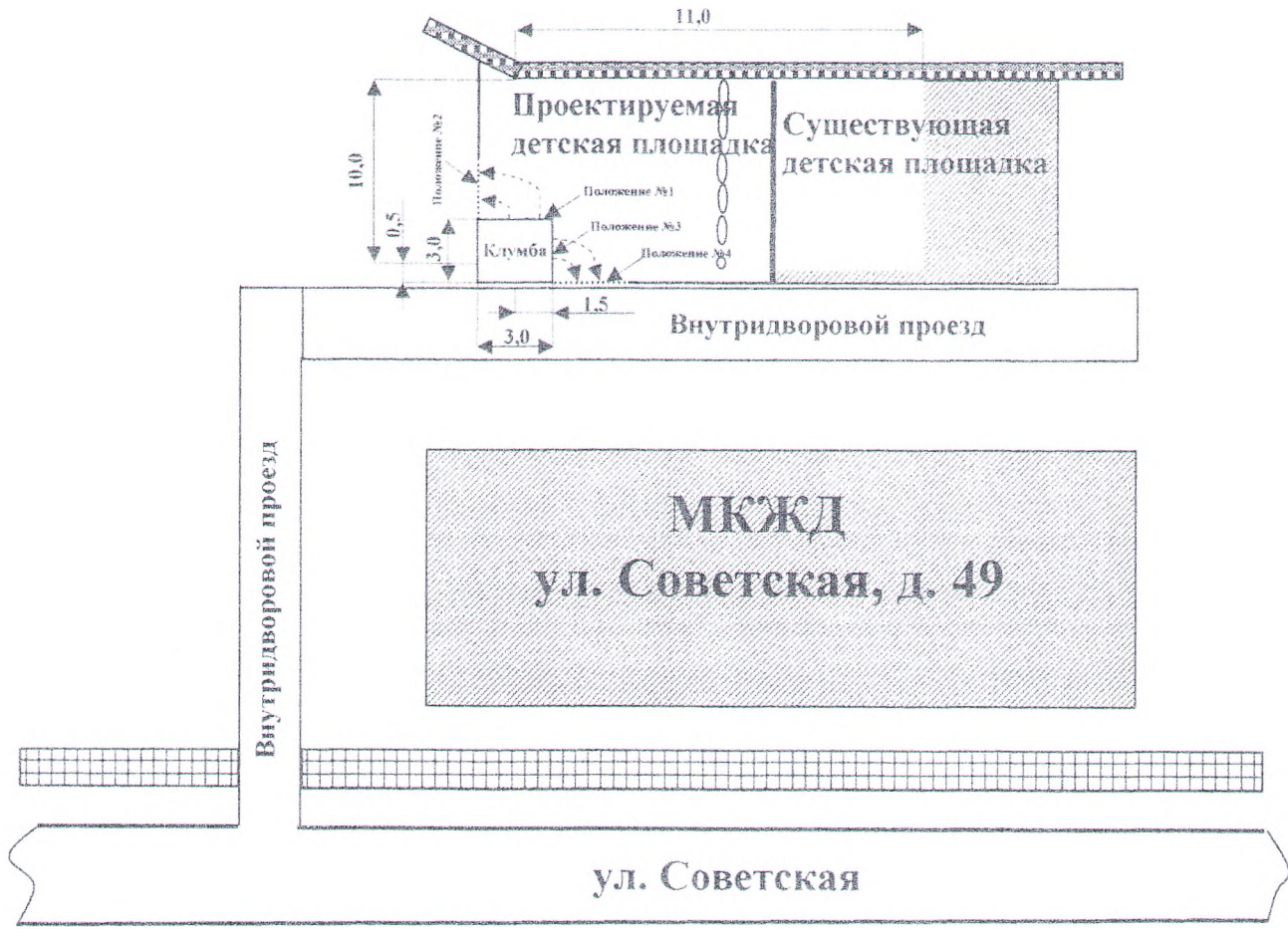
Советская, пгт. Пограничный

Пограничного муниципального округа






19/0

СХЕМА

благоустройства дворовой территории дом 49, ул. Советская, пгт. Пограничный
Пограничного муниципального округа



Условные обозначения:

-  - тротуар
-  - ограждение в виде бетонных плит
-  - существующая детская площадка
-  - проектируемая детская площадка
-  - вкопанное автомобильное колесо

Начальник управления по работе с территориями администрации Пограничного муниципального района

А.В. Долженко

167

Пояснительная записка

к схеме благоустройства дворовой территории
дом 49, ул. Советская, пгт. Пограничный
Пограничного муниципального округа

Первичные работы

1. Демонтаж:
 - бортового камня клумбы из положения № 1 и установка в положение № 2 ($L=3,0$ м)
 - бортового камня клумбы из положения № 3 и установка в положение № 4 ($L=3,0$ м)
 - выемка грунта с клумбы – без вывоза ($S= 1,5 \times 2,5 = 3,75$ м²)
 - вкопанных автомобильных колес – 10,0 м.
 - баскетбольное кольцо
 - шведская стенка
 - грибок
 - балансир

Подготовка слоя

1. Засыпка пескогравием (10 см.) ($S=10,0 \times 11,0 = 110,0$ м²)

Установка оборудования

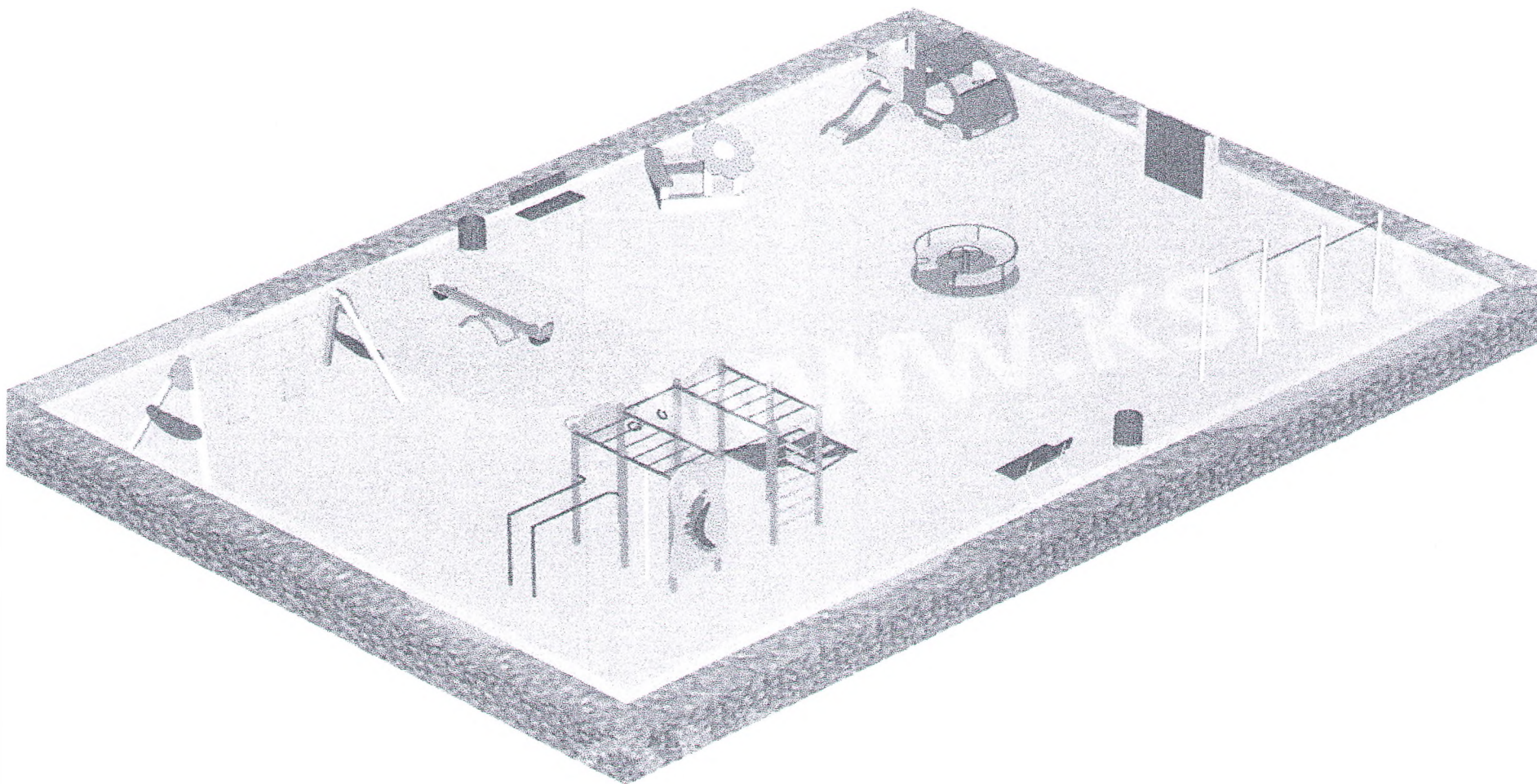
1. Установка лавочек – 2 шт.
2. Установка урн – 2 шт.
3. Установка ограждения с трех сторон – $10,0 \times 11,0 \times 1,5$ м. (с 1-ой калиткой)

Согласовано

_____ Купрей И.Ю.

_____ 2020 г.

Дизайн-проект детско – спортивной площадки по ул.Советская, д.49 в пгт.Пограничный



130

Детско – спортивная площадка
пгт. Пограничный, ул. Советская, д. 49
Размеры 10,0 м. х 11,0 м. (площадь 110,0 м2)

№ п/п	Наименование оборудования	Артикул	Цена, рублей
1.	Машинка с горкой	004419	167508,00
2	Качеля с двумя подвесами	004155	42512
3	Сиденье для качелей резиновое с подвеской	004960	8920
4	Сиденье для качелей резиновое с подвеской	004961	16119
5	Карусель	004195	64179,00
6	Скамья 2 шт	002207	23347
7	Урна -2 шт	001312	9461
8	Стенка для рисования	006738	33347
9	Спорткомплекс «Атлант»	006499	292152,00
10	Турник тройной	006451	82238,00
11	Песочница Ромашка	004250	
12	Качеля- балансир		23580,00
	Итого:		772591

Площадка с ограждением с трех сторон и одной калиткой.
Покрытие: песчано-гравийное, дрсва.

УТВЕРЖДЁН

Постановлением администрации

Пограничного муниципального

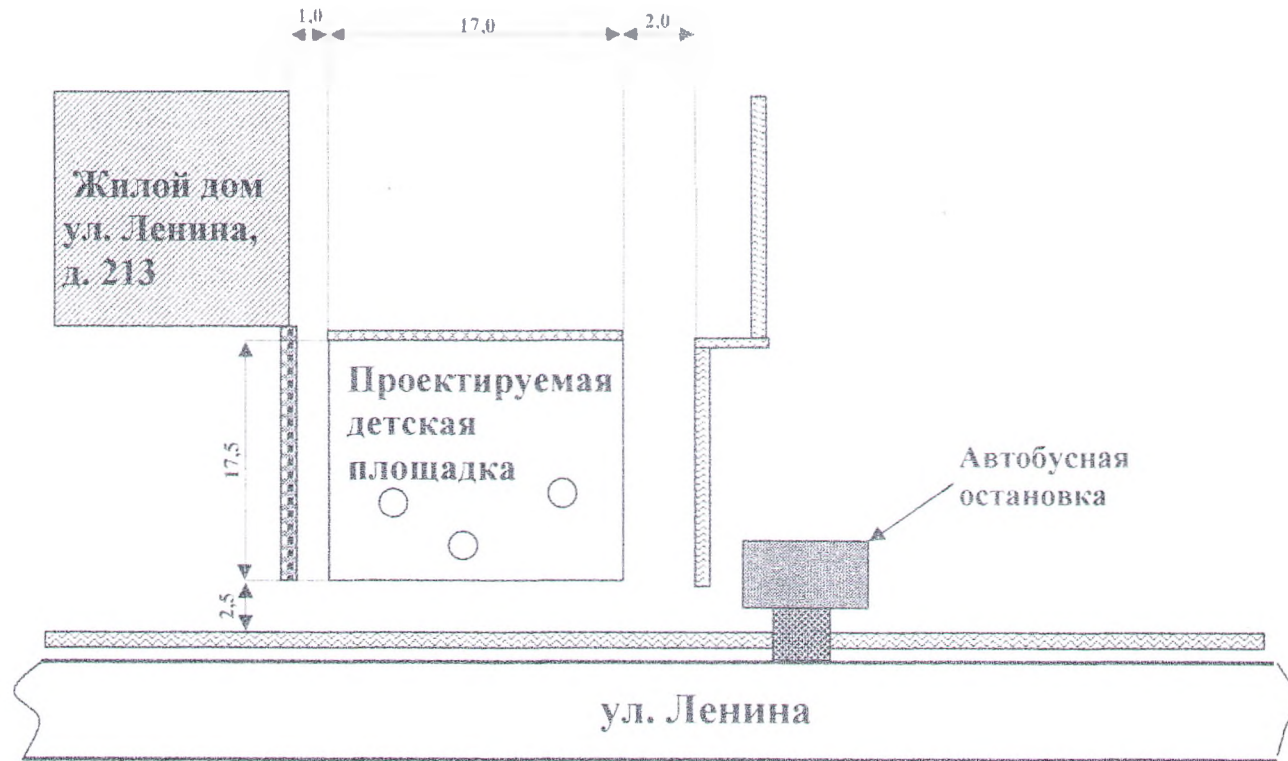
района от 11.02.2020 № 140

ДИЗАЙН – ПРОЕКТ

*благоустройства общественной территории в
пгт. Пограничный по улице Ленина (10 м. на северо-восток
от здания бывшего клуба, ул. Ленина дом 213)*

СХЕМА

благоустройства общественной территории в пгт. Пограничный по улице Ленина (10 м. на северо-восток от здания бывшего клуба, ул. Ленина дом 213)



Условные обозначения:

- тротуар

- дерево

- существующая теплосеть

- существующая водоотводная выемка

- забор

- старый фундамент

- проектируемая детская площадка

Начальник управления по работе с территориями администрации Пограничного муниципального района

А. В. Долженко

10/1

Пояснительная записка

к схеме благоустройства общественной территории в
пгт. Пограничный по улице Ленина (10 м. на северо-восток от
здания бывшего клуба, ул. Ленина дом 213)

Первичные работы

1. Демонтаж:

- корчевка 3-х деревьев
- планировка существующего слоя ($S=17,0 \times 20,0=340,0 \text{ м}^2$)

Подготовка слоя

1. Засыпка пескогравием с планировкой и утрамбовкой (30 см.)
($S=17,0 \times 20,0=340,0 \text{ м}^2$)
2. Засыпка дрсвой с планировкой и утрамбовкой (5 см.)
($S=17,0 \times 20,0=340,0 \text{ м}^2$)

Установка оборудования

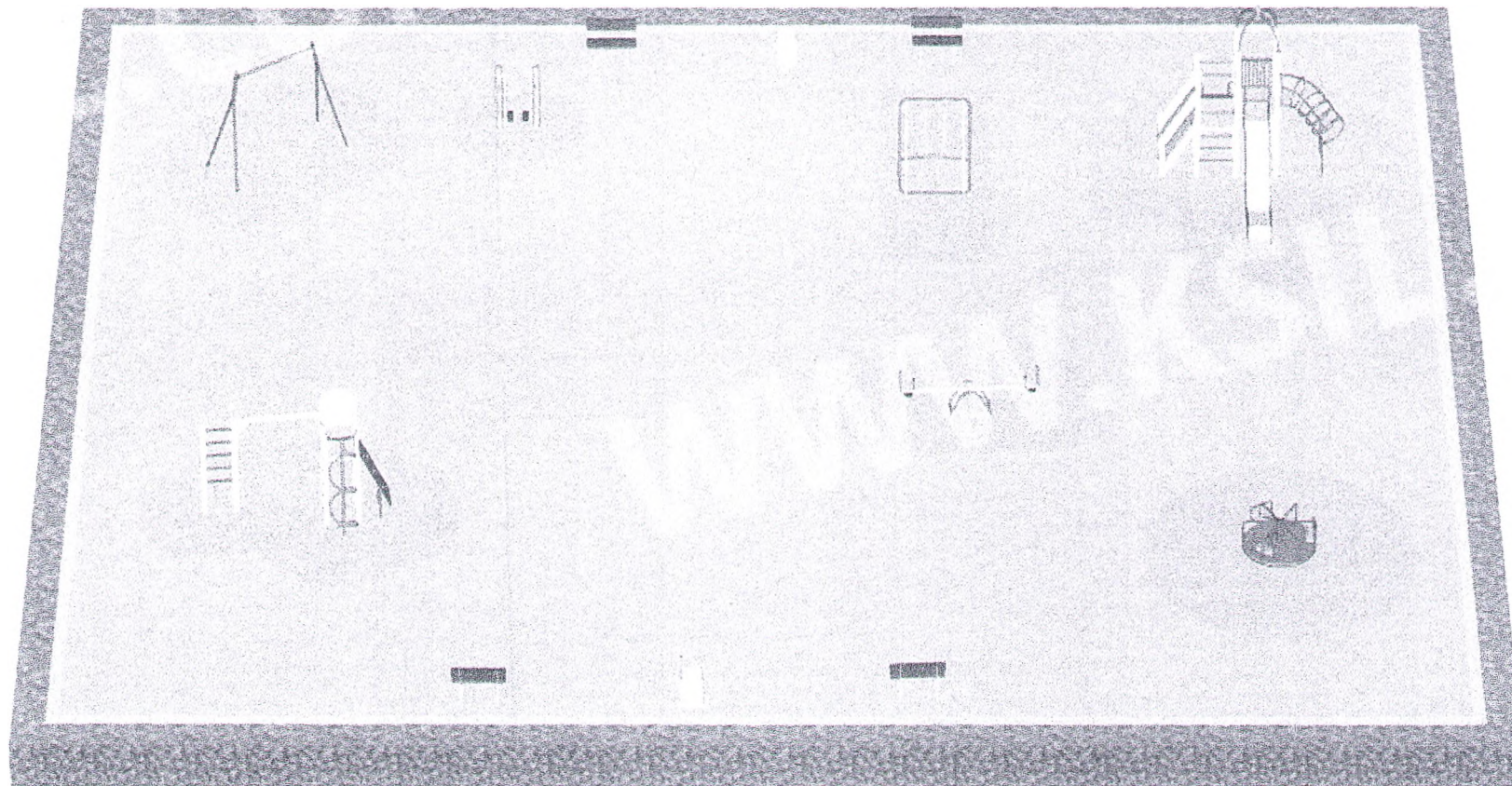
1. Установка лавочек – 4 шт.
2. Установка урн – 2 шт.
3. Установка ограждения $17,0 \times 17,5 \times 1,5 \text{ м}$.

СОГЛАСОВАНО

Коровина Л.М.

2020 г.

ДИЗАЙН-ПРОЕКТ ДЕТСКО-СПОРТИВНОЙ ПЛОЩАДКИ ПО УЛ. ЛЕНИНА, д.213 В ПГТ.
ПОГРАНИЧНЫЙ



Л.М.

Детско-спортивная площадка
пгт.Пограничный, ул.Ленина, д.213
Размеры 17,0 м. х 17,5 м. (площадь 297,5 м²)

№ п/п	Наименование оборудования	Артикул	Цена, рублей
1.	Комплекс из 3-х турников, 2-х скамеек для пресса и т.д.	006453	287938,00
2	Тренажер	007520	68118,00
3	Тренажер	007513	80086,00
4	Скамья	002211	16277,00
5.	Карусель	004195	64179,00
6.	Детский спортивный комплекс для младшей группы	06150	69302,00
7.	Качеля с подвесом (004960)	004154	31950,00
	Урна для мусора – 2 шт.		2550,00
	Диван на металлических ножках- 4 шт.	002213	6200,00
	Итого		647750,00

Площадка с ограждением и одной калиткой. Отсыпка пескогравием 30 см. Корчевка 3-х деревьев.

Покрытие: песчано-гравийное, дресва.

УТВЕРЖДЁН

Постановлением администрации

Пограничного муниципального

района от 21.02.2020 № 140

ДИЗАЙН – ПРОЕКТ

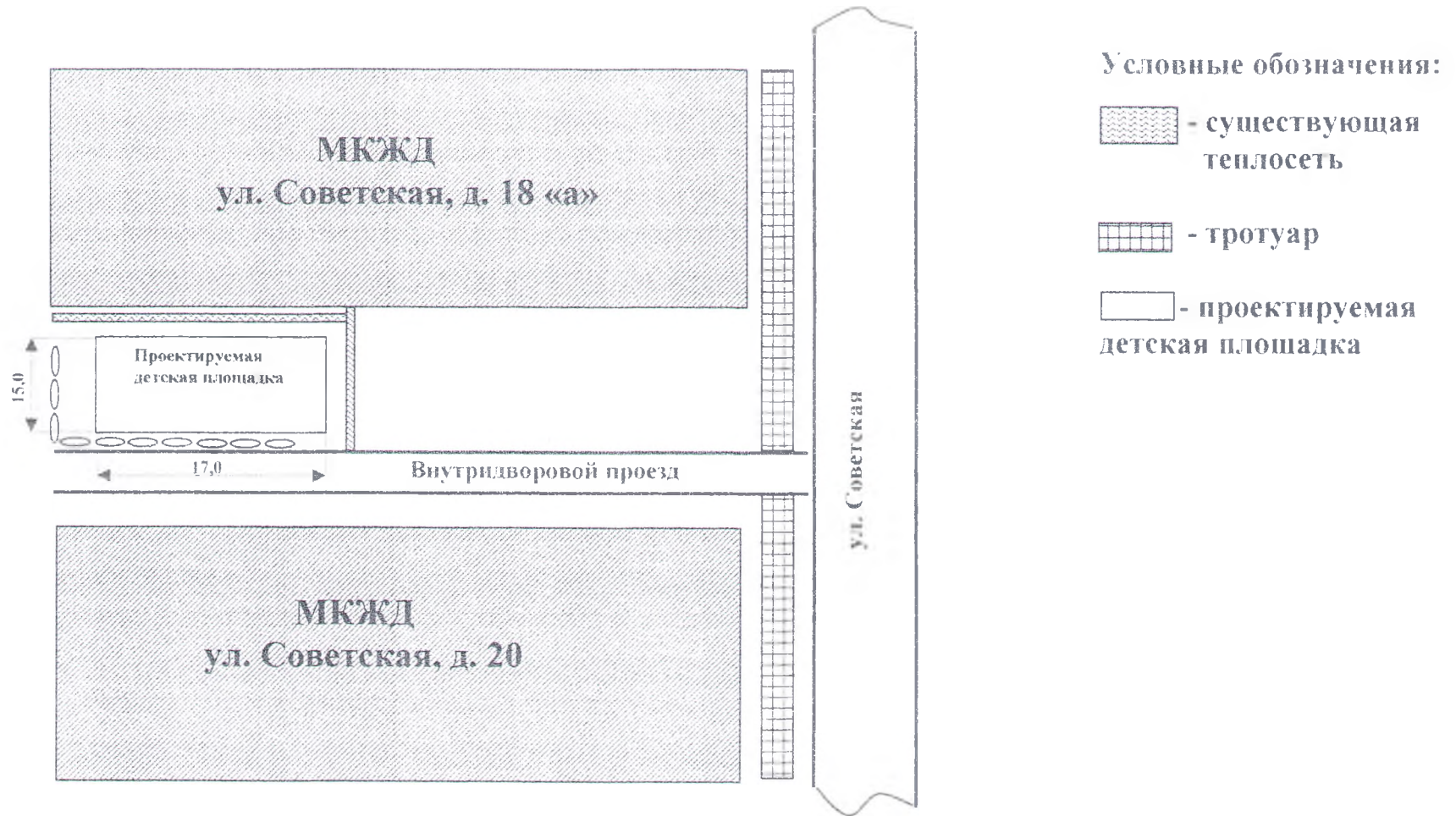
благоустройства дворовой территории дом 20,

ул. Советская, пгт. Пограничный

Пограничного муниципального округа

СХЕМА

благоустройства дворовой территории дом 20, ул. Советская, пгт. Пограничный
Пограничного муниципального округа



Начальник управления по работе с территориями
администрации Пограничного муниципального района

А.В. Долженко

al.

Пояснительная записка

к схеме благоустройства дворовой территории
дом 20, ул. Советская, пгт. Пограничный
Пограничного муниципального округа

Первичные работы

1. Демонтаж:
 - качеля – 1 шт.
 - качалка – 2 шт.
 - турник – 1 шт.
 - лавочка – 1 шт.

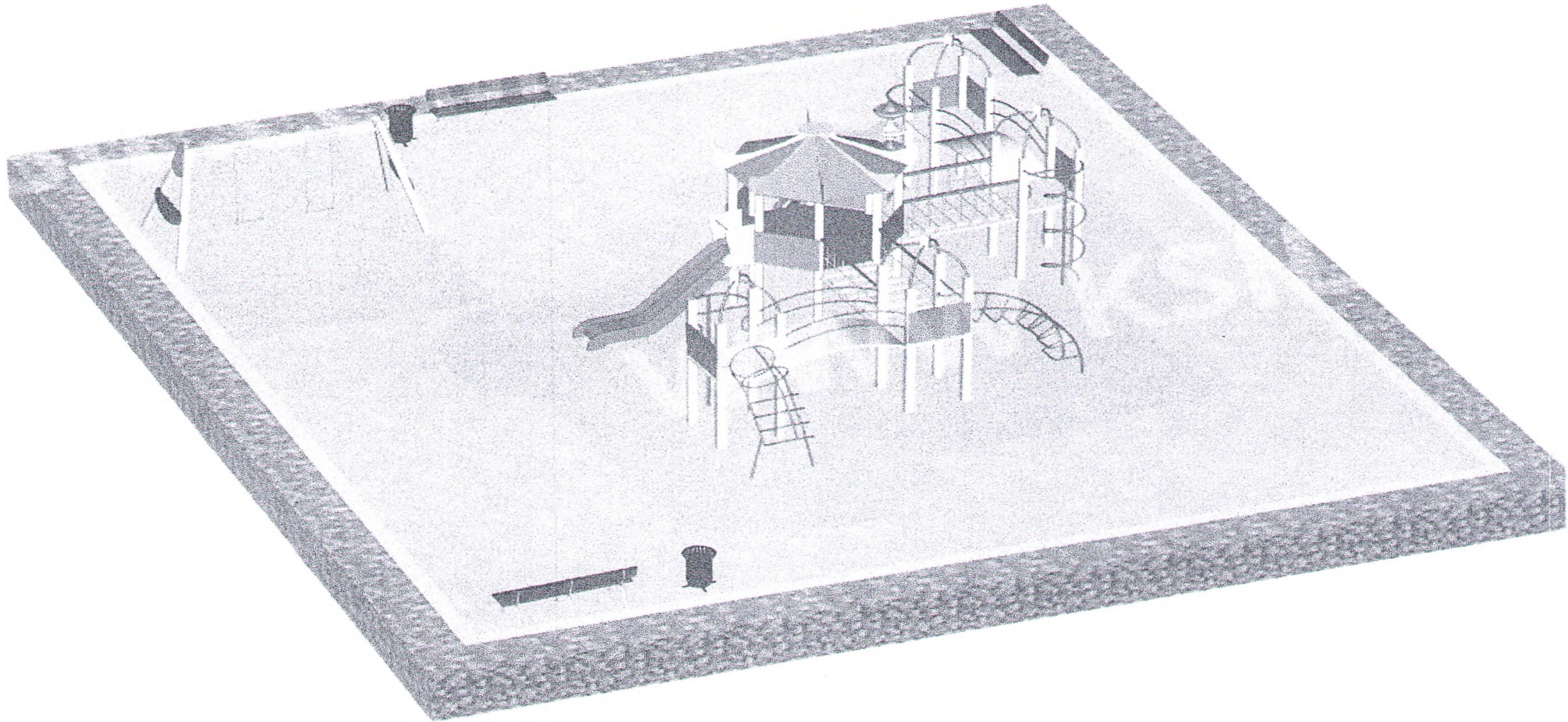
Подготовка слоя

1. Засыпка пескогравием (10 см.) ($S=15,0 \times 17,0=255,0 \text{ м}^2$)

Установка оборудования

1. Установка лавочек – 3 шт.
2. Установка урн – 2 шт.
3. Установка ограждения – $15,0 \times 17,0 \times 1,5 \text{ м.}$ (с 1-ой калиткой)

ДИЗАЙН – ПРОЕКТ ДЕТСКО – СПОРТИВНОЙ ПЛОЩАДКИ ПО УЛ. СОВЕТСКАЯ, Д.20 В ПГТ. ПОГРАНИЧНЫЙ



Детско -- спортивная площадка
п/т. Пограничный, ул. Советская, д. 20
размеры 17м x 15 м (площадь 255 м2)

№ п/п	Наименование оборудования	Артикул	Цена. рублей
1.	Качеля «школа-ясли»	004195	30700,00
2	Игровой комплекс «Риф»	006499	463300,00
3	Диван парковый -3 шт	002207	6200,00
4	Урна ДУ-45-2 шт	001312	2550,00
	Итого:		517700,00

Площадка с ограждением, отсыпка территории 10 см. бетонирование 46 шт.
Покрытие: песчано-гравийное, дресва.

УТВЕРЖДЁН

Постановлением администрации

Пограничного муниципального

района от 11.08.2020 № 140

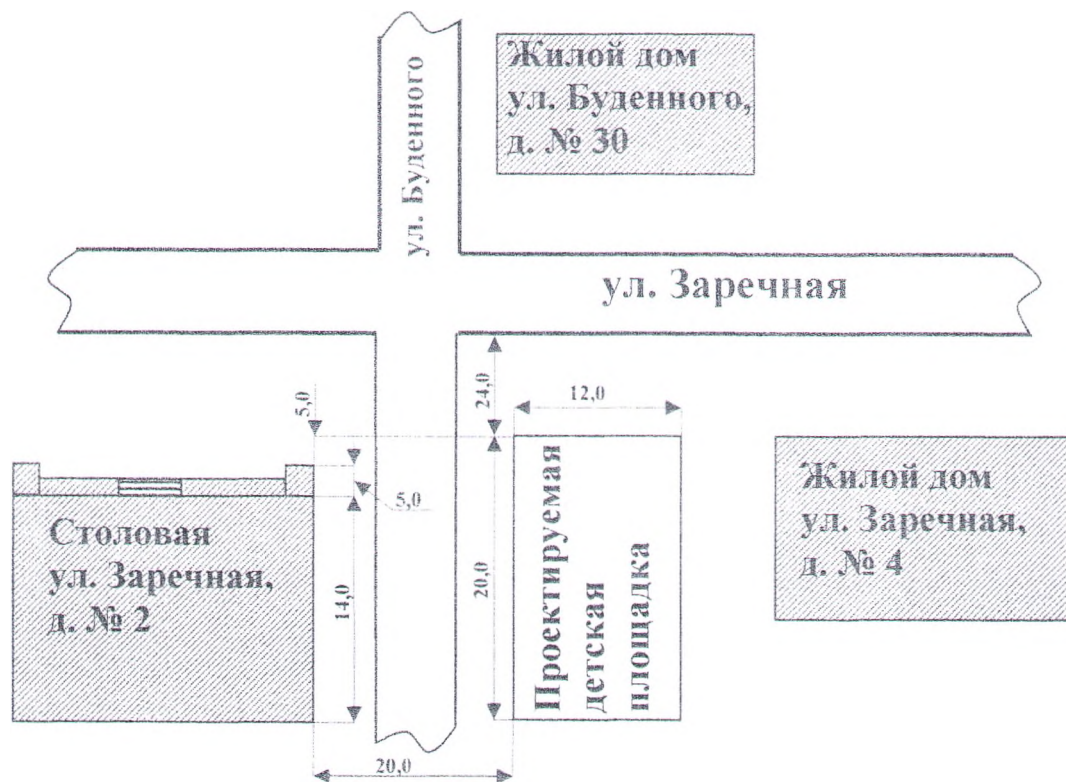
ДИЗАЙН – ПРОЕКТ

*благоустройства общественной территории по улице
Буденного (10 м. на северо-запад от жилого дома, ул.
Буденного дом 30).*

1/11

СХЕМА

благоустройства общественной территории по улице Буденного (10 м. на северо-запад от жилого дома, ул. Буденного дом 30).



Условные обозначения:

 - проектируемая детская площадка

Начальник управления по работе с территориями администрации Пограничного муниципального района

А.В. Долженко

Пояснительная записка

к схеме благоустройства общественной территории по улице Буденного (10 м. на северо-запад от жилого дома, ул. Буденного дом 30).

Первичные работы

1. Демонтаж:

- выемка грунта с планировкой (20 см.) ($S=12,0 \times 20,0 = 240,0 \text{ м}^2$) (без вывоза грунта)
- демонтаж старого ограждения в виде колючей проволоки – 25 м.
- демонтаж старого ограждения в виде деревянного забора – 14,5 м.

Подготовка слоя

1. Засыпка пескогравием с планировкой и утрамбовкой (30 см.) ($S=12,0 \times 20,0 = 240,0 \text{ м}^2$)
2. Засыпка дрсвой с планировкой и утрамбовкой (10 см.) ($S=12,0 \times 20,0 = 240,0 \text{ м}^2$)

Установка оборудования

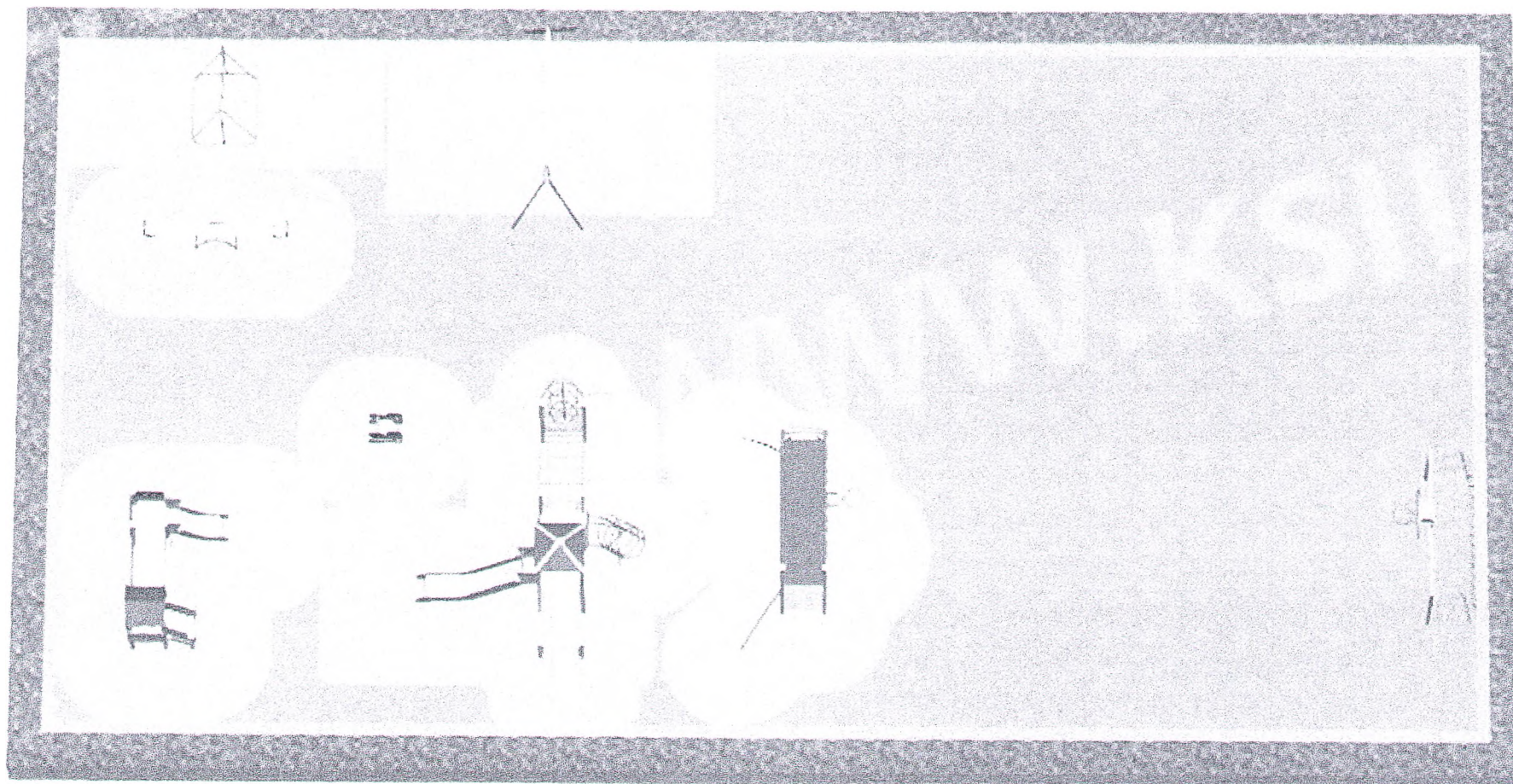
1. Установка лавочек – 2 шт.
2. Установка урн – 2 шт.
3. Установка ограждение $12,0 \times 20,0 \times 1,5$ м. (с 1-ой калиткой)

Согласовано

Д. Ю. Агарков

"11" февраля 2020 года

Дизайн-проект общественной территории Буденного 30б



Детско-спортивная площадка
пгт.Пограничный, ул.Буденного, д. 30
Размеры 12 м х 20 м (площадь 240 м2)

№ п/п	Наименование оборудования	Артикул	Цена, рублей
1.	Качеля детская школа - ясли	004154	30700,00
2	Качеля- балансир		23580,00
3	Качалка на пружине «мотоцикл»		20650,00
4	Детский рукоход «юнга –плюс»		36600,00
5.	Ворота гандбольные с баскетбольным щитом	004195	50667,00
6.	Урна для мусора – 2 шт.		2550,00
7.	Диван на металлических ножках- 2 шт.	002213	6200,00
8	Детский игровой комплекс Бриз		153100,00
9	Детский игровой комплекс Капитошка		91000,00
10	Пикап		73300,00
	Итого		497097,00

Выемка грунта с планировкой 20 см без вывоза грунта. Площадка с ограждением и одной калиткой. Отсыпка пескогравием 30 см, засыпка дрсевой 10 см.
Покрытие: песчано-гравийное, дрсева.

УТВЕРЖДЁН
Постановлением администрации
Пограничного муниципального
района от 21.02.2020 № 140

— ПРОЕКТ

территории дом 49 «а», ул.

Пограничный

муниципального округа

1/2

СХЕМА

благоустройства дворовой территории дом 49 «а», ул. Ленина, пгт. Пограничный
Пограничного муниципального округа



Условные обозначения:

□ - проектируемая детская площадка

■ - клумба

Начальник управления по работе с территориями администрации Пограничного муниципального района

А.В. Долженко

Пояснительная записка

к схеме благоустройства дворовой территории
дом 49 «а», ул. Ленина, пгт. Пограничный
Пограничного муниципального округа

Подготовка слоя

1. Засыпка пескогравием (5 см.) ($S=10,0 \times 15,0=150,0 \text{ м}^2$)

Установка оборудования

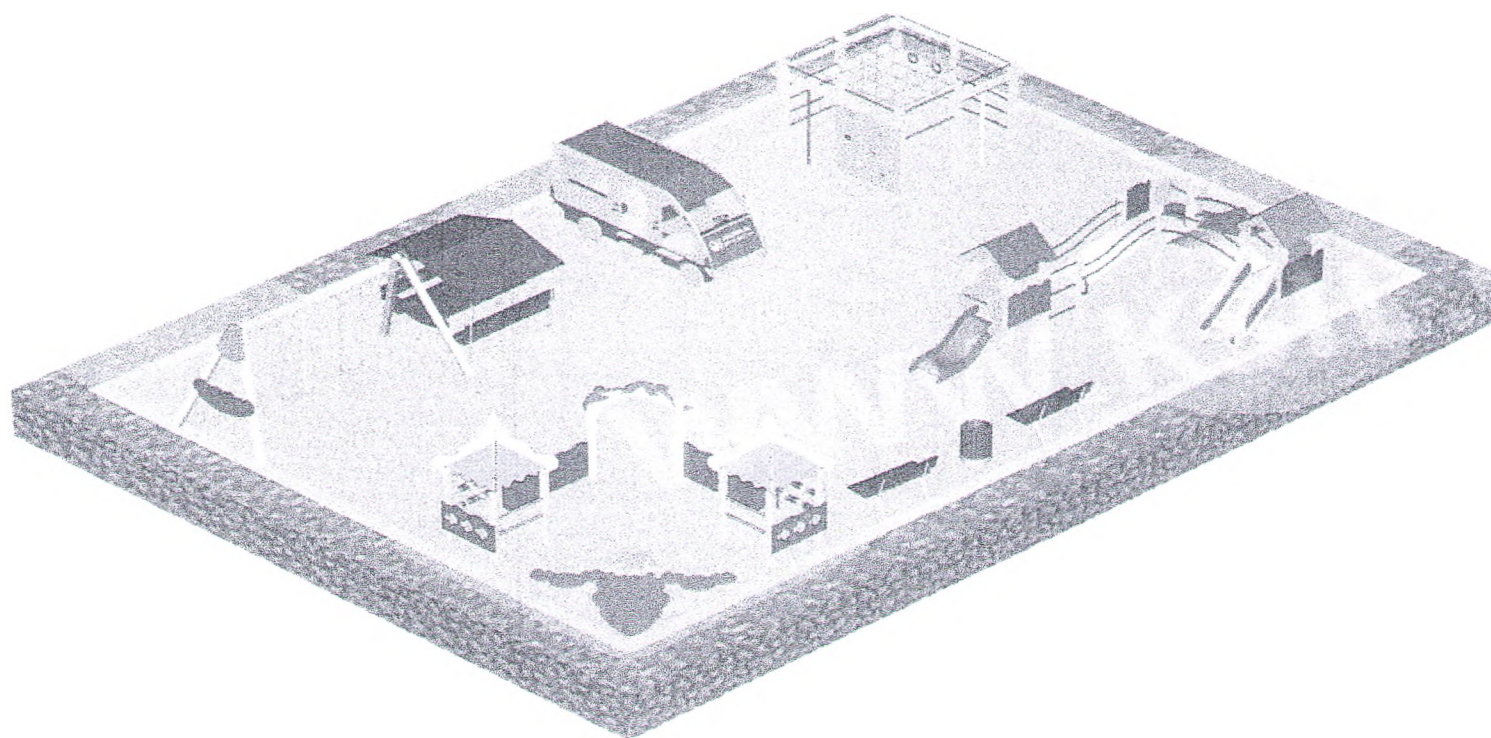
1. Установка лавочек – 2 шт.
2. Установка урн – 1 шт.
3. Установка ограждения – $10,0 \times 15,0 \times 1,5 \text{ м.}$ (с 1-ой калитками)

СОГЛАСОВАНО

О.С. КУРГАНОВА

2020 г.

**ДИЗАЙН – ПРОЕКТ ДЕТСКО – СПОРТИВНОЙ ПЛОЩАДКИ ПО УЛ.ЛЕНИНА.д.49 А
В ПГТ.ПОГРАНИЧНЫЙ**



Детская площадка
шт.Пограничный, ул.Ленина, д.49 «а»
Размеры 10,0 м x 15,0 м (площадь 150 м2)

№ п/п	Наименование оборудования	Артикул	Цена, руб.
1.	Игровой комплекс «Комета» со спортивным ядром		207150,00
2	Спортивный комплекс «Мастер 2»		50350,00
3	Качеля на деревянных стойках «Школа – ясли»		38300,00
4	Песочный дворик «Лагуна с горкой»		145150,00
5	Автобус		105550,00
6.	Стол со скамьями и навесом		82225,00
7	Диван парковый 2 шт		14450,00
8	Урна УЦ -30 «Космос»		2550,00
	ИТОГО		660125,00

Площадка с ограждением и одной калиткой.

Покрытие: песчано-гравийное, дресва. (отсыпка 5 см)

УТВЕРЖДЁН

Постановлением администрации

Пограничного муниципального

района от 11.02.2020 № 140

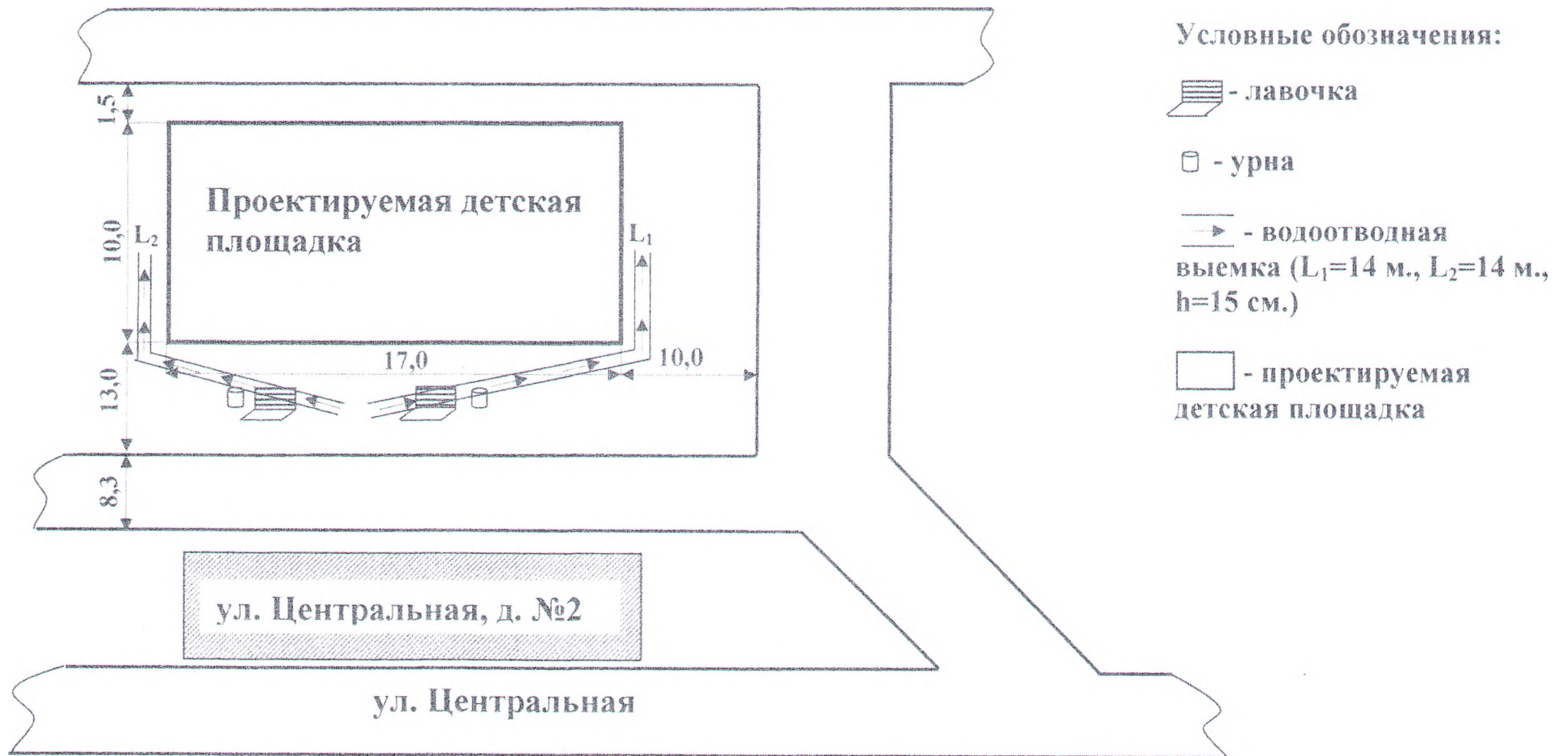
- ПРОЕКТ

...льного участка дворовой

...ральная, ст. Пржевальская.

СХЕМА

благоустройства земельного участка дворовой территории: дом 2, ул. Центральная,
ст. Пржевальская.



Начальник управления по работе с территориями
администрации Пограничного муниципального района



А.В. Долженко

Пояснительная записка

к схеме благоустройства земельного участка дворовой территории:
дом 2, ул. Центральная, ст. Пржевальская.

Первичные работы

- снятие грунта – 30 см. ($S=2,0 \times 17,0=34,0 \text{ м}^2$)
- водоотводная выемка (без лотков) ($L_1=14 \text{ м.}, L_2=14 \text{ м.}, h=15 \text{ см.}$)

Подготовка слоя

- засыпка пескогравием (40 см.) ($S= 10,0 \times 17,0=170,0 \text{ м}^2$)

Установка оборудования

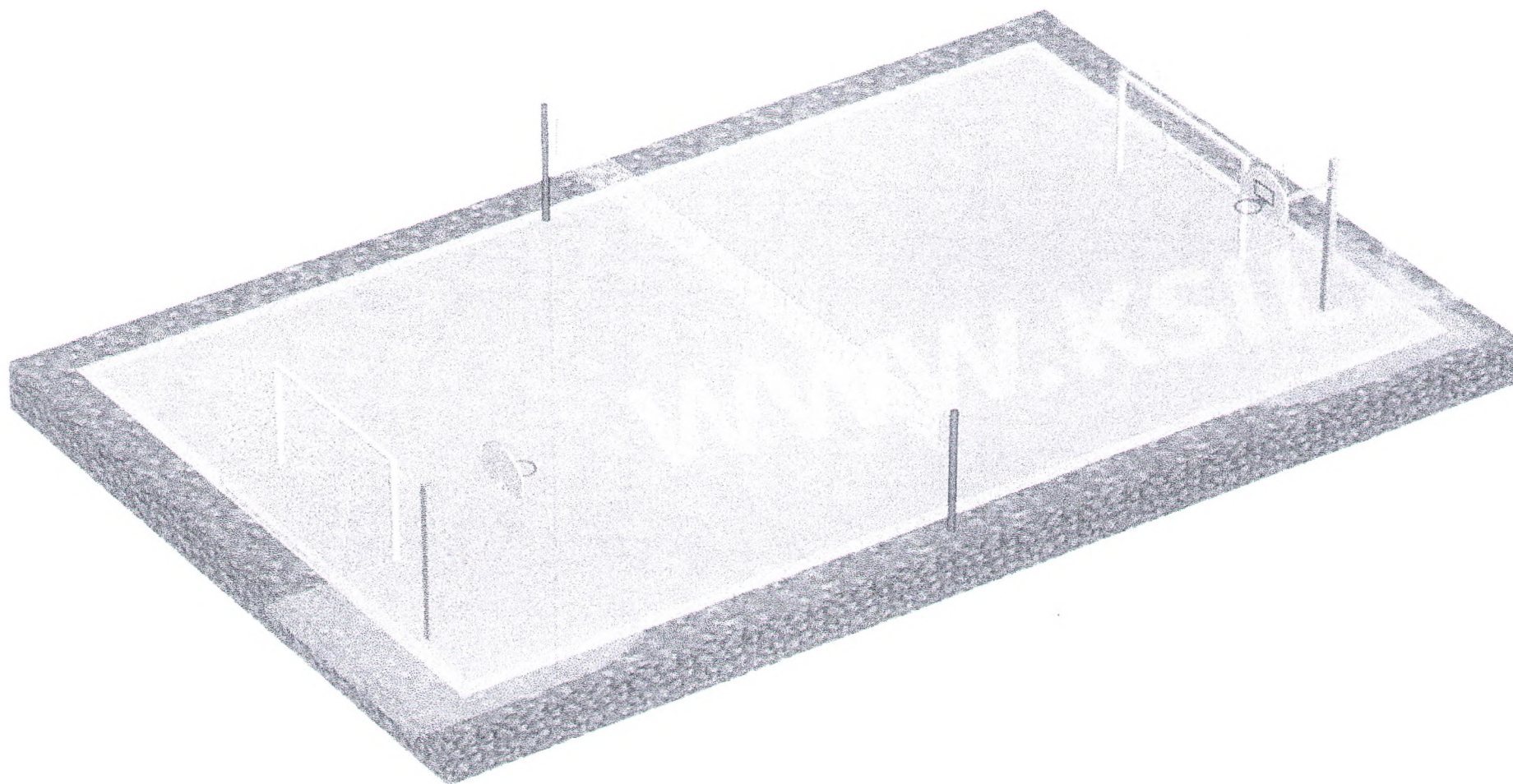
1. Установка лавочек – 2 шт.
2. Установка урн – 1 шт.
3. Установка ограждения – 10,0 м. \times 17,0 м. \times 2,0 м.

ГЛАСОВАНО

Бойко И.А.

2020 г.

Дизайн – проект спортивной площадки по ул. Центральная, д.2 на ст. Пржевальская
Пограничного муниципального района



1101

Спортивная площадка
ул. Центральная, д. 2, ст.Пржевальская
Размеры 10м x 17 м (площадь 170 м2)

№ п/п	Наименование оборудования	Артикул	Цена, рублей
1.	Ворота для мини-футбола 2 шт.		25500,00
2.	Баскетбольное кольцо 2 шт		25750,00
3.	Диван детский – 2 шт	002211	6200,00
4.	Урна для мусора ДУ-45		2550,00
5.	Стойки волейбольные d108, сетка на тросе		12800,00
	Итого		130250,00

Выемка грунта (2м x 17 м) толщиной 30 см. Планировка, отсыпка 40 см площадь (10м x 17 м). Площадка с ограждением 2м и одной калиткой.
Покрытие: мягкое резиновое.

УТВЕРЖДЁН

Постановлением администрации

Пограничного муниципального

района от 21.02.2020 № 140

ДИЗАЙН – ПРОЕКТ

благоустройства земельного участка дворовой

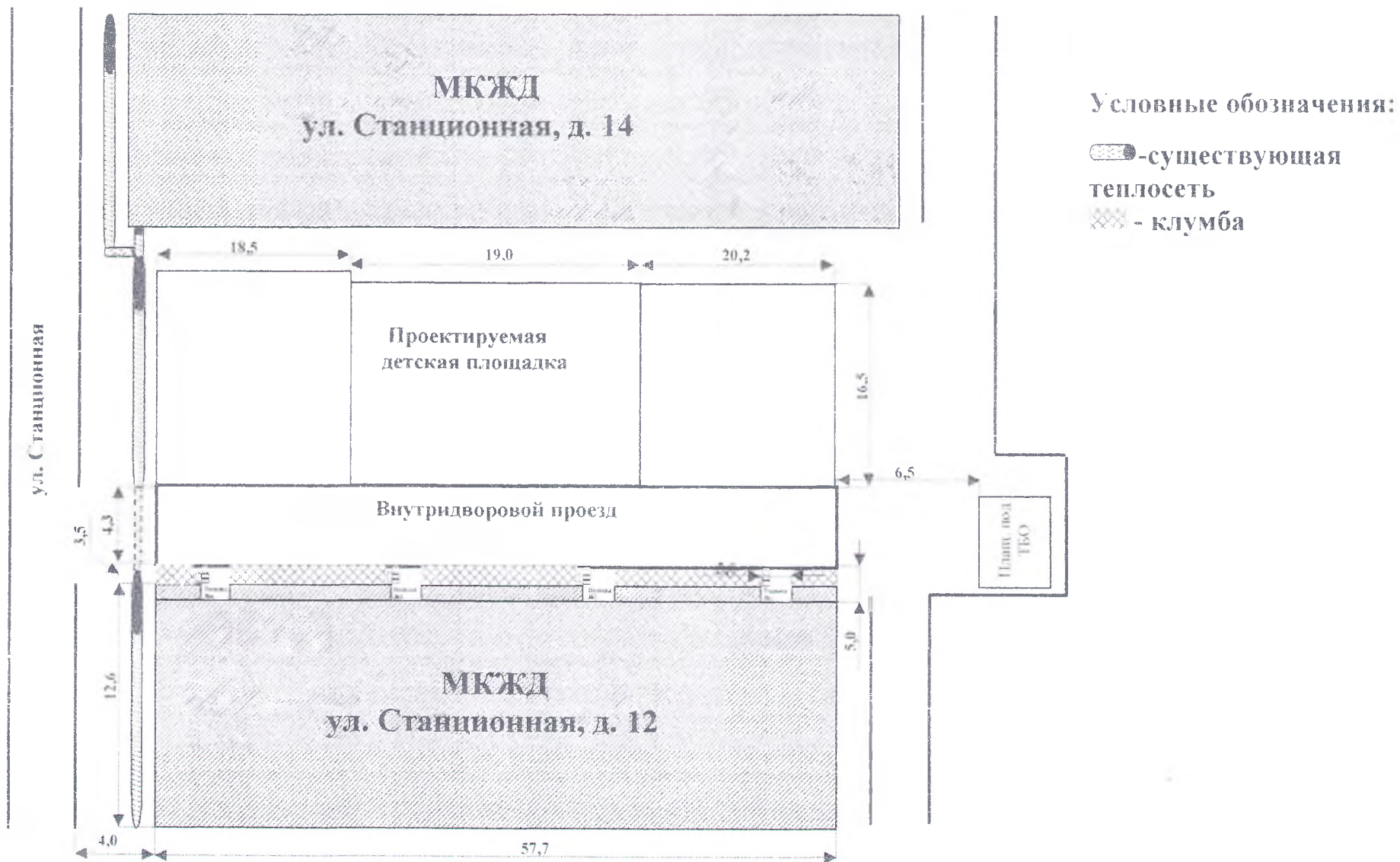
территории: дом 12, ул. Станционная,

пгт. Пограничный Пограничного муниципального округа

1/19/20

СХЕМА

благоустройства земельного участка дворовой территории: дом 12, ул. Станционная,
пгт. Пограничный Пограничного муниципального округа



Начальник управления по работе с территориями
администрации Пограничного муниципального района

А.В. Долженко

10

Пояснительная записка

к схеме благоустройства дворовой территории дом 12,
ул. Станционная, пгт. Пограничный Пограничного муниципального
округа

Первичные работы

1. Демонтаж:

- 4-х вкоманных и 3-х лежащих автомобильных колес (0,9 м.) $\times 7 = 6,3$ м.
- 6 лавочек
- 2 качели
- 1 столик
- 1 самодельный детский автомобиль
- 1 наземный полукруг (рукоход)
- 1 стенка из автомобильных колес

Подготовка слоя

1. Подсыпка пескогравием 10 см. $S=16,5$ м. $\times 19,0$ м. $=313,5$ м²

Установка оборудования

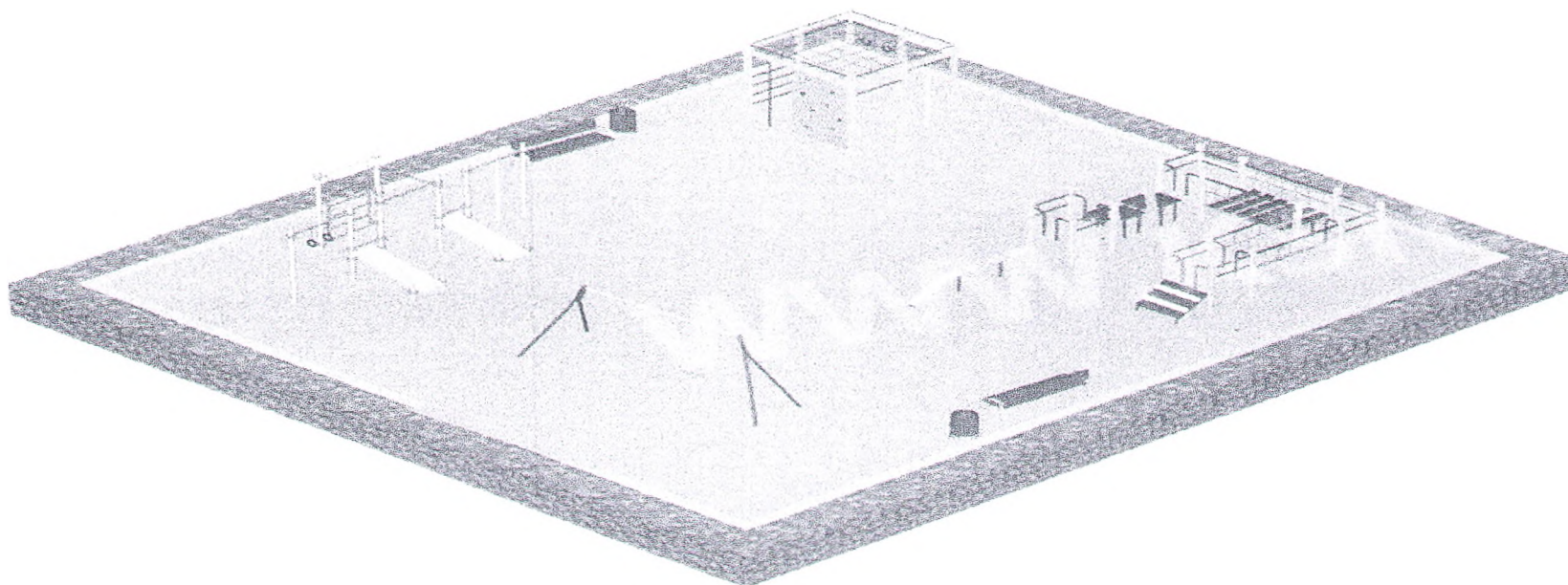
1. Установка лавочек – 2 шт.
2. Установка урн – 2 шт.
3. Установка ограждение $S=16,5$ м. $\times 19,0$ м. $=313,5$ м² (с 1-ой калиткой)

Согласовано

_____ Луценко А.И.

_____ 2020 г.

Дизайн – проект детско-спортивной площадки по ул.Станционная, д.12 в пгт.Пограничный



Детская площадка
Пгт.Пограничный, ул.Станционная, д.12
Размеры 16,5м x 19м (площадь 313,5 м2)

№ п/п	Наименование оборудования	Артикул	Цена, руб.
1.	Детский спортивный комплекс для старшей возрастной группы	006305	169365,00
2	Гимнастический городок, полоса препятствий	006318	343053,00
3	Комплексе из 3-х турников, 2-х скамеек для пресса и т.д.	006453	287938,00
4	Скамья -2 шт	002205	22253
5	Урна -- 2 шт	001312	9461
6.	Качеля с двумя подвесами	004155	42512
7.	Сиденье для качелей резиновое с подвеской	004960	8920
8	Сиденье для качелей резиновое с подвеской	004961	16119
	ИТОГО		931335,00

Площадка с ограждением и одной калиткой.
Покрытие: песчано-гравийное, дресва.

УТВЕРЖДЁН

Постановлением администрации

Пограничного муниципального

района от 21.02.2010 № 40

ДИЗАЙН - ПРОЕКТ

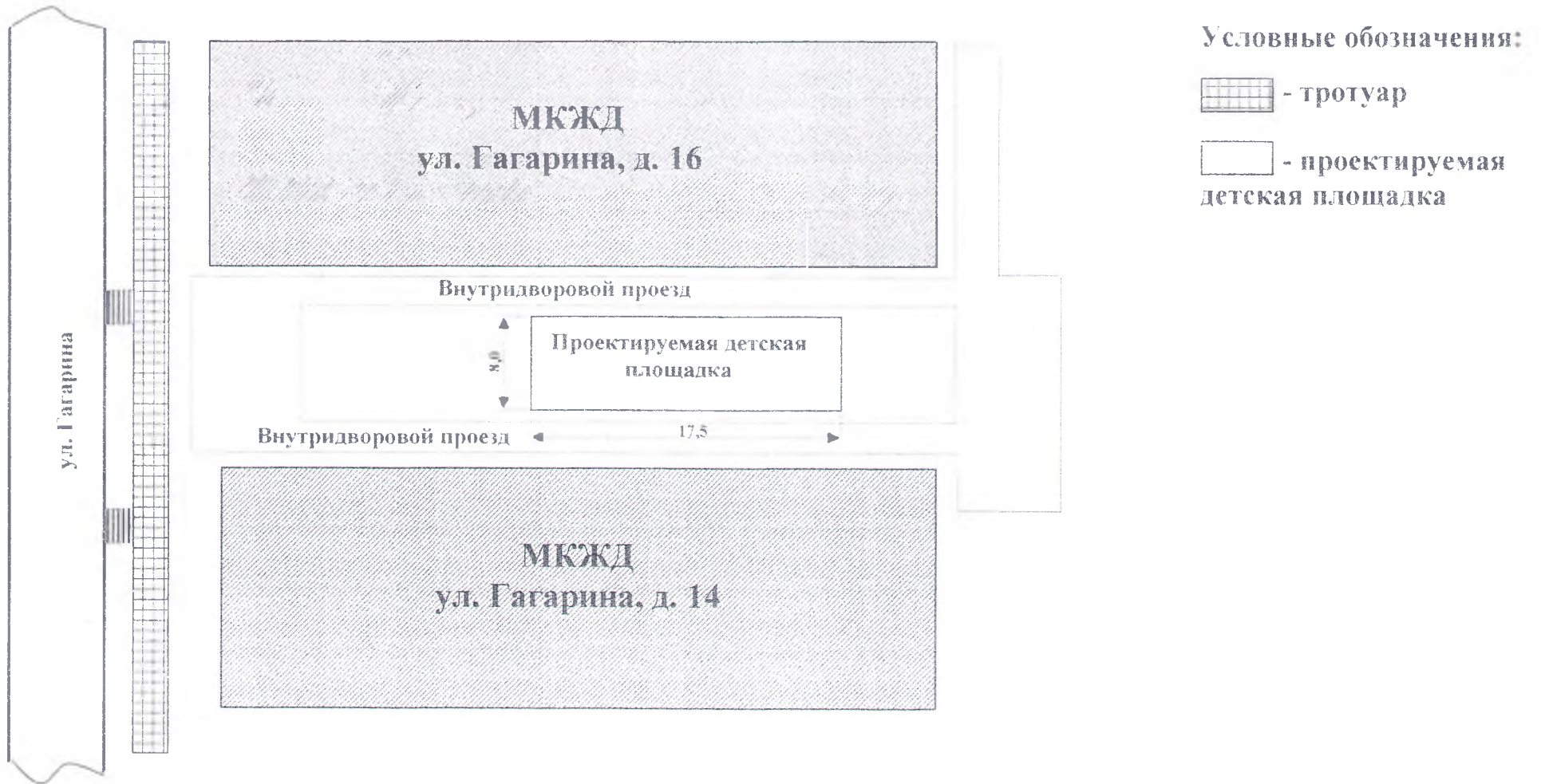
благоустройства дворовой территории дом 14, ул. Гагарина,

пгт. Пограничный

Пограничного муниципального округа

СХЕМА

благоустройства дворовой территории дом 14, ул. Гагарина, пгт. Пограничный
Пограничного муниципального округа



Начальник управления по работе с территориями
администрации Пограничного муниципального района

А.В. Долженко

Пояснительная записка

к схеме благоустройства дворовой территории
дом 14, ул. Гагарина, пгт. Пограничный
Пограничного муниципального округа

Подготовка слоя

1. Засыпка пескогравием (10 см.) ($S=8,0 \times 17,5=140,0 \text{ м}^2$)

Установка оборудования

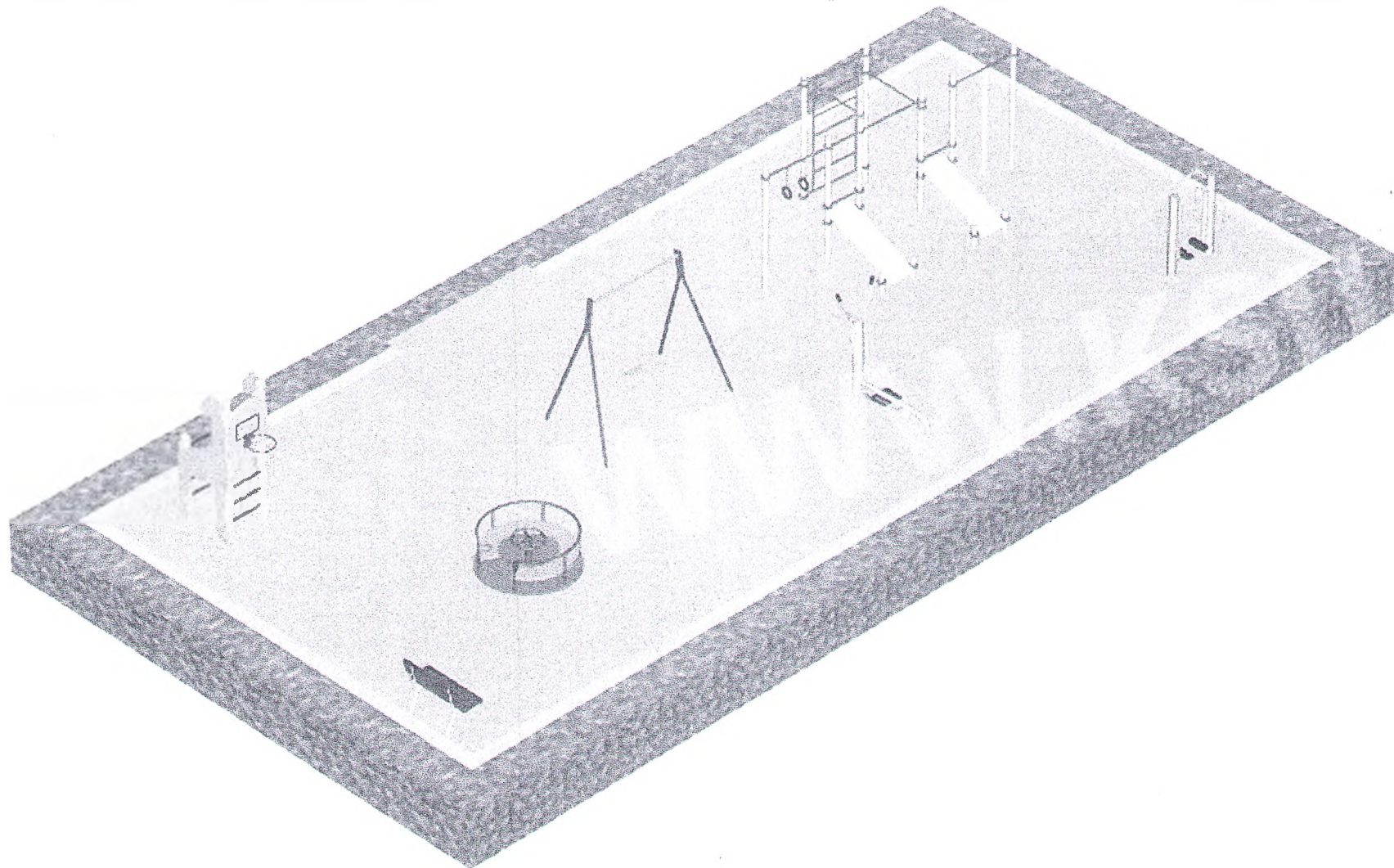
1. Установка ограждения – $8,0 \times 17,5 \times 1,5 \text{ м.}$ (с 1-ой калитками)

СОГЛАСОВАНО

Н.А. Волондина

2020 г.

Дизайн-проект детской площадки по ул. Гагарина, д.14 в пгт. Пограничный



101

Детско – спортивная площадка
пгт. Пограничный, ул. Гагарина, д.14
Размеры 8м x 17,5 м (площадь 140 м2)

№ п/п	Наименование оборудования	Артикул	Цена, рублей
1.	Комплексе из 3-х турников, 2-х скамеек для пресса и т.д.	006453	287938,00
2.	Тренжер	007520	68118,00
3.	Тренажер	007513	80086,00
4.	Скамья	002211	16277,00
5.	Карусель	004195	64179,00
6.	Детский спортивный комплекс для младшей группы	06150	69302,00
7.	Качеля с подвесом (004960)	004154	31950,00
	Итого		617850,00

Площадка с ограждением и одной калиткой.

Покрытие: песчано-гравийное, дрсва.

УТВЕРЖДЁН

Постановлением администрации

Пограничного муниципального

района от 21.02.2020 № 140

ДИЗАЙН – ПРОЕКТ

благоустройства земельного участка общественной
территории в с. Дружба
по ул. Верхняя (40 м. на юго-восток от жилого дома
ул. Верхняя дом 2).

19/2

СХЕМА

благоустройства земельного участка общественной территории в с. Дружба по ул. Верхняя (40 м. на юго-восток от жилого дома ул. Верхняя дом 2).



Начальник управления по работе с территориями администрации Пограничного муниципального района

А.В. Долженко

Пояснительная записка

к схеме благоустройства земельного участка общественной территории в с. Дружба по ул. Верхняя (40 м. на юго-восток от жилого дома ул. Верхняя дом 2).

Первичные работы

- снятие грунта – 40 см. ($S=10,0 \times 12,0=120,0 \text{ м}^2$)

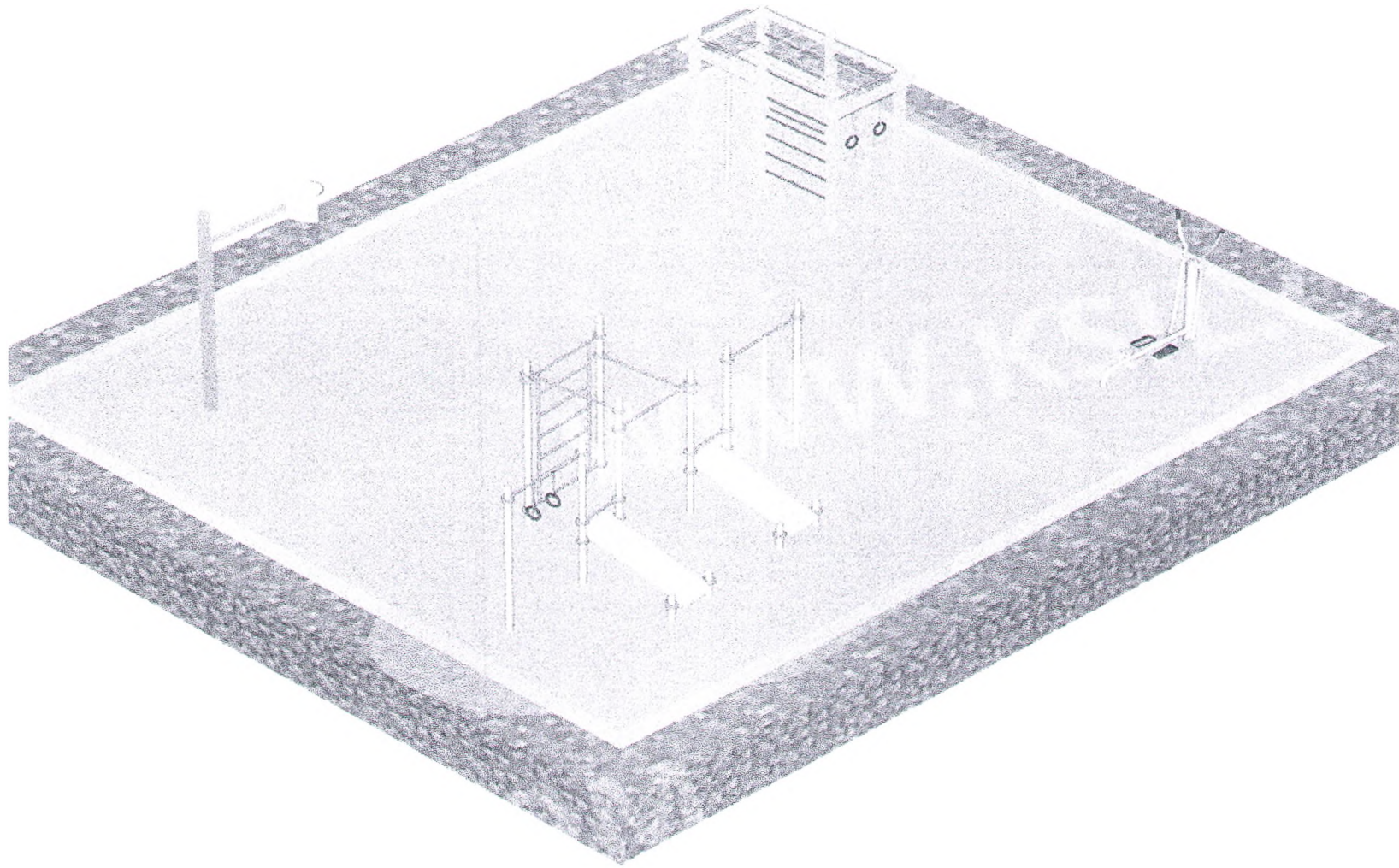
Подготовка слоя

- засыпка пескогравием (40 см.) ($S=120,0 \text{ м}^2$)

Установка оборудования

1. Установка лавочек – 2 шт.
2. Установка урн – 2 шт.

**ДИЗАЙН – ПРОЕКТ СПОРТИВНОЙ ПЛОЩАДКИ ПО УЛ, ВЕРХНЯЯ, д.2 В с.ДРУЖБА
ПОГРАНИЧНОГО МУНИЦИПАЛЬНОГО РАЙОНА**



12

Спортивная площадка
ул.Верхняя, д. 2, с.Дружба
Размеры 10м x 12 м (площадь 120 м2)

№ п/п	Наименование оборудования	Артикул	Цена, рублей
1.	Спортивный комплекс ГТО Чемпион В08-04	006453	129650,00
2	Тренажер Эллипс	007520	55250,00
3	Баскетбольное кольцо		25750,00
4	Детский спортивный комплекс Спайдер	006107	84850,00
5	Диван детский – 2 шт	002211	6200,00
	Итого		307900,00

Планировка, снятие плодородного слоя грунта – 40 см, отсыпка – 40 см.
Площадка с ограждением и одной калиткой.
Покрытие: мягкое резиновое.

УТВЕРЖДЁН

Постановлением администрации

Пограничного муниципального

района от 21.02.2020 № 140

ДИЗАЙН - ПРОЕКТ

благоустройства земельного участка общественной

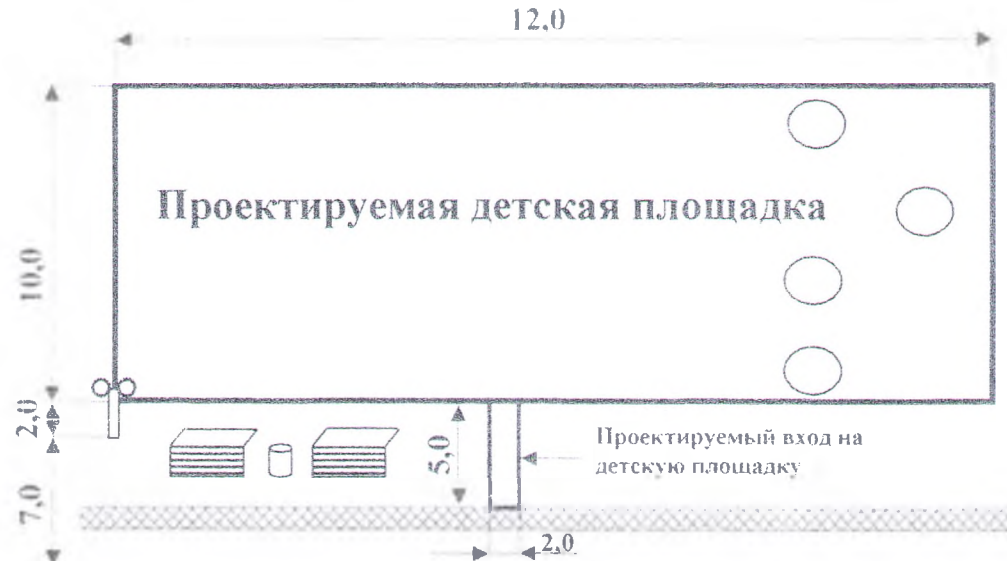
территории в с. Украинка

по ул. Первомайская (25 м. на северо-восток от жилого дома

ул. Первомайская дом 14).

СХЕМА

благоустройства земельного участка общественной территории в с. Украинка по ул. Первомайская (25 м. на северо-восток от жилого дома ул. Первомайская дом 14).



Условные обозначения:

 - существующий столб ЛЭП

 - существующее дерево

 - тротинка

 - лавочка

 - урна

 - проектируемая детская площадка

Начальник управления по работе с территориями администрации Пограничного муниципального района

А.В. Долженко

Пояснительная записка

к схеме благоустройства земельного участка общественной территории в с. Украинка по ул. Первомайская (25 м. на северо-восток от жилого дома, ул. Первомайская дом 14).

Первичные работы

- корчевка 4-х деревьев

Подготовка слоя

- засыпка пескогравием (40 см.) ($S = 10,0 \times 12,0 = 120,0 \text{ м}^2$)

- планировка и засыпка пескогравием (20 см.) ($S = 2,0 \times 5,0 = 10,0 \text{ м}^2$)

Установка оборудования

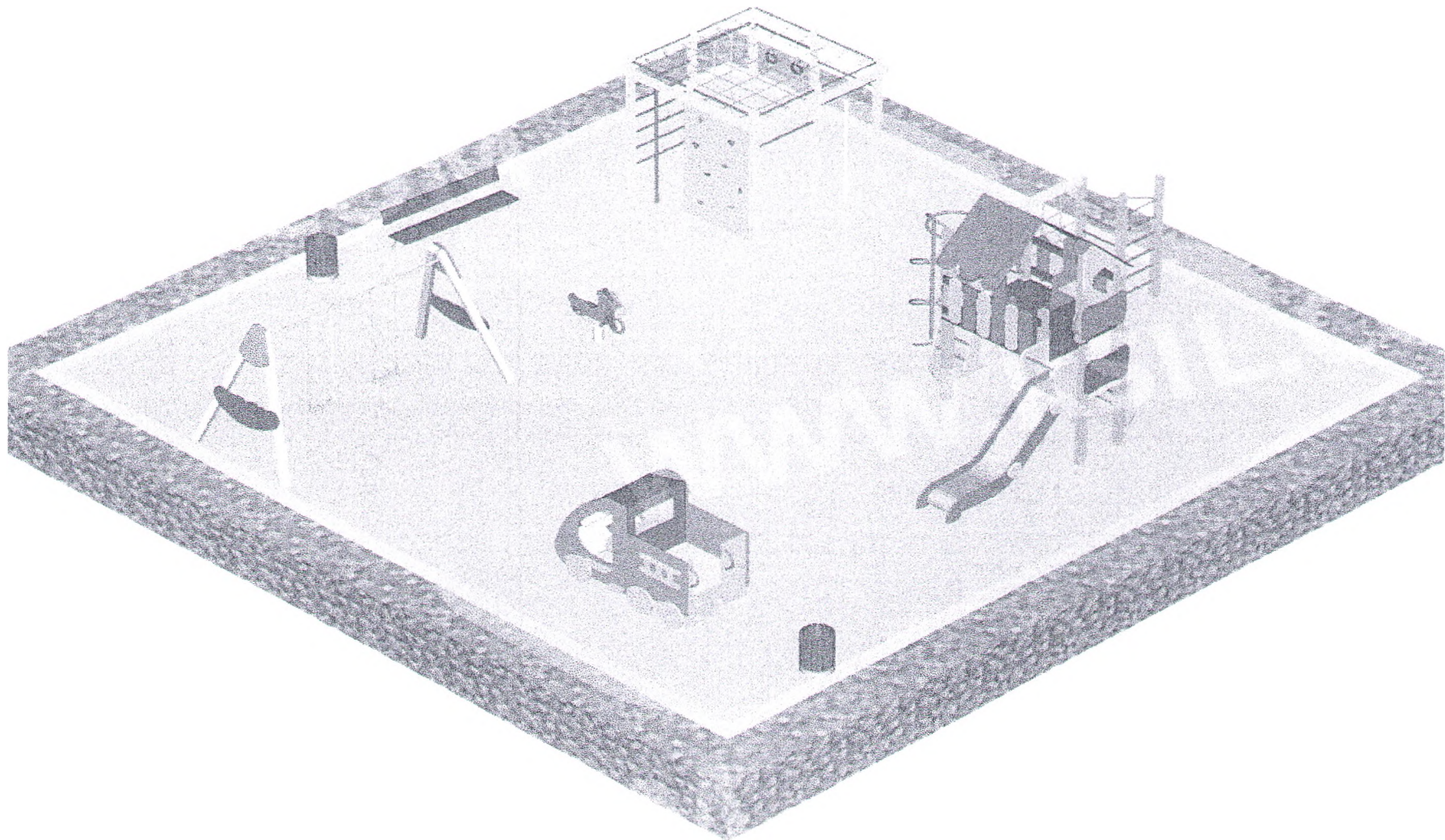
1. Установка лавочек – 2 шт.
2. Установка урн – 1 шт.

ОГЛАСОВАНО

Дмитриев О.А.

2020 г.

ДИЗАЙН – ПРОЕКТ ДЕТСКОЙ ПЛОЩАДКИ ПО УЛ. ПЕРВОМАЙСКАЯ, д.14 В С. УКРАИНКА
ПОГРАНИЧНОГО МУНИЦИПАЛЬНОГО РАЙОНА



ддч

Детская площадка
общественная территория ул.Первомайская, д.14 в с. Украинка (примерно в 25 метрах
по направлению на северо-восток от жилого дома № 14 по ул.Первомайской,
с.Украинка)

Размеры 10 м x 12 м (площадь 120 м2)

№ п/п	Наименование оборудования	Артикул	Цена, рублей без НДС
1.	Карусель со штурвалом	004195	46750,00
2	Спортивный комплекс «Спайдер»		84850,00
3	Качеля детская «школа-ясли»	004195	30700,00
4	Диван парковый -2 шт	002207	6200,00
5.	Урна ДУ-45	001312	2550,00
6	Игровой комплекс «Ливадия»	006499	226400
7.	Детский рукоход «Юнга-Плюс»		36600,00
	Итого		437700,00

Планировка территории. Корчевка 4 деревьев. Отсыпка 40см.

Площадка с ограждением и одной калиткой, высота ограждения 1,5 м.

Покрытие: песчано-гравийное, дресва.